

Julie's™

夾心餅乾



## 茱蒂絲花生醬三明治餅乾 52.5克

包裝尺寸 : 52.5克 × 6 × 12 包裝 / 紙箱  
產品條形碼 : 955 6121 027316  
紙箱測量 : 1955 6121 027313



## 茱蒂絲花生醬三明治餅乾45克

包裝尺寸 : 45克 × 12 × 6 包裝 / 紙箱  
產品條形碼 : 955 6121 027811  
紙箱測量 : 1955 6121 027818

## 茱蒂絲花生醬三明治餅乾 90克

包裝尺寸 : 90克 × 24 包裝 / 紙箱  
產品條形碼 : 955 6121 026999  
紙箱測量 : 1955 6121 026996



## 茱蒂絲花生醬三明治餅乾120克

包裝尺寸 : 120克 × 24 包裝 / 紙箱  
產品條形碼 : 955 6121 001859  
紙箱測量 : 1955 6121 001856

## 茱蒂絲花生醬三明治餅乾 120克

包裝尺寸 : 120克 × 24 盒裝 / 紙箱  
產品條形碼 : 955 6121 026715  
紙箱測量 : 1955 6121 026712



## 茱蒂絲花生醬三明治餅乾 135克

包裝尺寸 : 135克 × 24 包裝 / 紙箱  
產品條形碼 : 955 6121 001859  
紙箱測量 : 1955 6121 001856



## 茱蒂絲花生醬三明治餅乾180克

包裝尺寸 : 180克 × 24 包裝 / 紙箱  
產品條形碼 : 955 6121 002887  
紙箱測量 : 1955 6121 002884

## 茱蒂絲花生醬三明治餅乾 180克

包裝尺寸 : 15克 × 12's × 12 盒裝 / 紙箱  
產品條形碼 : 955 6121 031405  
紙箱測量 : 1955 6121 031402



## 茱蒂絲花生醬三明治餅乾 210克

包裝尺寸 : 210克 × 12 盒裝 / 紙箱  
產品條形碼 : 955 6121 031924  
紙箱測量 : 1955 6121 031921

## 茱蒂絲花生醬三明治餅乾 300克

包裝尺寸 : 300克 × 12 包裝 / 紙箱  
產品條形碼 : 955 6121 033782  
紙箱測量 : 1955 6121 033789



## 茱蒂絲花生醬三明治餅乾 360克

包裝尺寸 : 360克 × 12 包裝 / 紙箱  
產品條形碼 : 955 6121 020614  
紙箱測量 : 1955 6121 020611



## 茱蒂絲花生醬三明治餅乾 360克

包裝尺寸 : 360克 × 12 盒裝 / 紙箱  
產品條形碼 : 955 6121 030965  
紙箱測量 : 1955 6121 030962



## 茱蒂絲花生醬三明治餅乾 450克

包裝尺寸 : 450克 × 6 罐裝 / 紙箱  
產品條形碼 : 955 6121 026739  
紙箱測量 : 1955 6121 026736



## 茱蒂絲花生醬三明治餅乾 540克

包裝尺寸 : 540克 × 6 桶裝 / 紙箱  
產品條形碼 : 955 6121 027156  
紙箱測量 : 1955 6121 027153



## 茱蒂絲花生醬三明治餅乾 600克

包裝尺寸 : 600克 × 10 包裝 / 紙箱  
 產品條形碼 : 955 6121 029242  
 紙箱測量 : 1955 6121 029249

## 茱蒂絲花生醬三明治餅乾 720克

包裝尺寸 : 30克 × 24 包裝 × 6 盒裝 / 紙箱  
 產品條形碼 : 955 6121 028955  
 紙箱測量 : 1955 6121 028952



## 茱蒂絲花生醬三明治餅乾 1.08公斤

包裝尺寸 : 45克 × 24 包裝 × 4 盒裝 / 紙箱  
 產品條形碼 : 955 6121 029815  
 紙箱測量 : 1955 6121 029812

## 茱蒂絲花生醬三明治餅乾 3.1公斤

包裝尺寸 : 3.1公斤 / 桶裝  
 產品條形碼 : 955 6121 033829  
 紙箱測量 : -





## 茱蒂絲乳酪三明治餅乾42克

包裝尺寸 : 42克 × 12 × 6 包裝 / 紙箱  
產品條形碼 : 955 6121 028504  
紙箱測量 : 1955 6121 028501

## 茱蒂絲乳酪三明治餅乾84克

包裝尺寸 : 84克 × 24 包裝 / 紙箱  
產品條形碼 : 955 6121 026975  
紙箱測量 : 1955 6121 026972



## 茱蒂絲乳酪三明治餅乾112克

包裝尺寸 : 112克 × 24 包裝 / 紙箱  
產品條形碼 : 955 6121 024025  
紙箱測量 : 1955 6121 024022

## 茱蒂絲乳酪三明治餅乾126克

包裝尺寸 : 126克 × 24 包裝 / 紙箱  
產品條形碼 : 955 6121 024025  
紙箱測量 : 1955 6121 024022



## 茱蒂絲乳酪三明治餅乾168克

包裝尺寸 : 168克 × 24 包裝 / 紙箱  
產品條形碼 : 955 6121 003051  
紙箱測量 : 1955 6121 003058

## 茱蒂絲乳酪三明治餅乾336克

包裝尺寸 : 336克 × 12 包裝 / 紙箱  
產品條形碼 : 955 6121 020607  
紙箱測量 : 1955 6121 020604



## 茱蒂絲乳酪三明治餅乾420克

包裝尺寸 : 420克 × 6 罐裝 / 紙箱  
產品條形碼 : 955 6121 026746  
紙箱測量 : 1955 6121 026743



## 茱蒂絲乳酪三明治餅乾504克

包裝尺寸 : 504克 × 6 桶裝 / 紙箱  
產品條形碼 : 955 6121 027163  
紙箱測量 : 1955 6121 027160



## 茱蒂絲乳酪三明治餅乾672克

包裝尺寸 : 28克 × 24 包裝 × 6 盒裝 / 紙箱  
產品條形碼 : 955 6121 028962  
紙箱測量 : 1955 6121 028969



## 茱蒂絲巧克力夾心餅 66克

包裝尺寸 : 66克 × 12 × 6 包裝 / 紙箱  
產品條形碼 : 955 6121 028290  
紙箱測量 : 1955 6121 028297

## 茱蒂絲巧克力夾心餅 99克

包裝尺寸 : 99克 × 24 包裝 / 紙箱  
產品條形碼 : 955 6121 032457  
紙箱測量 : 1955 6121 032454



## 茱蒂絲巧克力夾心餅 132克

包裝尺寸 : 132克 × 24 包裝 / 紙箱  
產品條形碼 : 955 6121 002344  
紙箱測量 : 1955 6121 002341

## 茱蒂絲巧克力夾心餅 352克

包裝尺寸 : 352克 × 12 包裝 / 紙箱  
產品條形碼 : 955 6121 033225  
紙箱測量 : 1955 6121 033222







## 茱蒂絲巧克力夾心餅 1.05公斤

包裝尺寸 : 44g x 24 包裝 x 6 盒裝 / 紙箱  
產品條形碼 : 955 6121 028979  
紙箱測量 : 1955 6121 028976

## 茱蒂絲巧克力夾心餅 1.58公斤

包裝尺寸 : 66克 x 24 包裝 x 4 盒裝 / 紙箱  
產品條形碼 : 955 6121 029884  
紙箱測量 : 1955 6121 029881



## 茱蒂絲巧克力夾心餅 3.8公斤

包裝尺寸 : 3.8公斤 / 桶裝  
產品條形碼 : 955 6121 033843  
紙箱測量 : -



# 茱蒂丝芬格柠檬味夹心饼 110克

包装尺寸 : 110克 × 24 包装 / 纸箱  
产品条形码 : 955 6121 027040  
纸箱测量 : 1955 6121 027047



# 茱蒂丝芬格柠檬味夹心饼 264克

包装尺寸 : 22克 × 12 包装 × 12 盒装 / 纸箱  
产品条形码 : 955 6121 031412  
纸箱测量 : 1955 6121 031419

# 茱蒂丝芬格柠檬味夹心饼 2.6公斤

包装尺寸 : 2.6公斤 / 桶装  
产品条形码 : 955 6121 033867  
纸箱测量 : -





## 茱蒂絲香草味夾心 巧克力餅 60克

包裝尺寸 : 60克 × 12 × 6包裝 / 紙箱  
產品條形碼 : 955 6121 028498  
紙箱測量 : 1955 6121 028495

## 茱蒂絲香草味夾心 巧克力餅 101克

包裝尺寸 : 101克 × 24 包裝 / 紙箱  
產品條形碼 : 955 6121 032464  
紙箱測量 : 1955 6121 032461



## 茱蒂絲香草味夾心 巧克力餅 120克

包裝尺寸 : 120克 × 24包裝 / 紙箱  
產品條形碼 : 955 6121 003419  
紙箱測量 : 1955 6121 003416



## 茱蒂絲香草味夾心 巧克力餅 960克

包裝尺寸 : 40克 × 24 包裝 × 6 盒裝 / 紙箱  
產品條形碼 : 955 6121 028986  
紙箱測量 : 1955 6121 028983





## 茱蒂絲香蕉味夾心餅 100克

包裝尺寸 : 100克 × 24 包裝 / 紙箱  
產品條形碼 : 955 6121 020348  
紙箱測量 : 1955 6121 020345

## 茱蒂絲香蕉味夾心餅 126克

包裝尺寸 : 126克 × 24 包裝 / 紙箱  
產品條形碼 : 955 6121 020348  
紙箱測量 : 1955 6121 020345



## 茱蒂絲香蕉味夾心餅 1公斤

包裝尺寸 : 42克 × 24 包裝 × 6 盒裝 / 紙箱  
產品條形碼 : 955 6121 001941  
紙箱測量 : 1955 6121 001948



## 茱蒂絲檸檬味夾心餅 100克

包裝尺寸 : 100克 × 24 包裝 / 紙箱  
 產品條形碼 : 955 6121 020355  
 紙箱測量 : 1955 6121 020352

## 茱蒂絲檸檬味夾心餅 126克

包裝尺寸 : 126克 × 24 包裝 / 紙箱  
 產品條形碼 : 955 6121 020355  
 紙箱測量 : 1955 6121 020352



## 茱蒂絲檸檬味夾心餅1公斤

包裝尺寸 : 42克 × 24 裝 × 6 盒裝 / 紙箱  
 產品條形碼 : 955 6121 028924  
 紙箱測量 : 1955 6121 028921

## 茱蒂絲香橙味夾心餅100克

包裝尺寸 : 100克 × 24包裝 / 紙箱  
產品條形碼 : 955 6121 020362  
紙箱測量 : 1955 6121 020369



## 茱蒂絲香橙味夾心餅 126克

包裝尺寸 : 126克 × 24 包裝 / 紙箱  
產品條形碼 : 955 6121 020362  
紙箱測量 : 1955 6121 020369



## 茱蒂絲香橙味夾心餅 1公斤

包裝尺寸 : 42克 × 24 包裝 × 6 盒裝 / 紙箱  
產品條形碼 : 955 6121 028917  
紙箱測量 : 1955 6121 028914

# 花生醬三明治餅乾



營養成分	每 100克
能量(千卡)	535.60
总脂肪(克)	29.92
總脂肪(克)	13.13
反式脂肪(克)	0.04
膽固醇(毫克)	0.00
鈉(毫克)	271.83
總碳水化合物(克)	58.79
膳食纖維(克)	2.42
糖(克)	18.33
蛋白質(克)	9.00

上述內容是準確的，亦是我們目前所獲得的最佳信息。

## 成分

小麦粉、花生醬、糖、植物油(棕榈油)、葡萄糖漿、脫脂奶粉、膨脹劑[碳酸氫銨(INS 503(ii))、碳酸氫鈉(INS 500(ii))、酸性焦磷酸鈉(INS 450(i))]、玉米淀粉、乳清粉、鹽、乳酪粉、香料、酵母。

## 過敏原資訊

- 含有麸质的谷类、花生及乳制品。
- 生产此产品的设施还加工含有大豆制品、芝麻、坚果及其制品的食品。

## 奶素

# 乳酪三明治餅乾



營養成分	每 100克
能量(千卡)	530.34
总脂肪(克)	29.84
總脂肪(克)	16.64
反式脂肪(克)	0.04
膽固醇(毫克)	2.87
鈉(毫克)	318.06
總碳水化合物(克)	61.73
膳食纖維(克)	4.67
糖(克)	17.88
蛋白質(克)	6.05

上述內容是準確的,亦是我們目前所獲得的最佳信息。

## 成分

小麥粉、植物油(棕櫚油)、糖、乳酪粉、葡萄糖漿、玉米澱粉、膨脹劑[碳酸氫銨(INS 503(ii))、碳酸氫鈉(INS 500(ii))、酸性焦磷酸鈉(INS 450(i))]、乳糖、乳清粉、脫脂奶粉、鹽、乳化劑[大豆卵磷脂(INS 322(i))]、香料、酵母。

## 過敏原資訊

- 含有麩質的穀類、乳製品及大豆製品。
- 生產此產品的設施還加工含有花生、芝麻、堅果及其製品的食品。

## 奶素



# 巧克力夾心餅



營養成分	每 100克
能量(千卡)	473.44
总脂肪(克)	20.14
總脂肪(克)	10.20
反式脂肪(克)	0.02
膽固醇(毫克)	0.00
鈉(毫克)	349.09
總碳水化合物(克)	70.69
膳食纖維(克)	5.07
糖(克)	33.53
蛋白質(克)	4.89

上述內容是準確的，亦是我們目前所獲得的最佳信息。

## 成分

小麥粉、糖、植物油(棕櫚油)、可可粉、玉米澱粉、可可漿、葡萄糖漿、脫脂奶粉、乳糖、鹽、膨脹劑 [碳酸氫鈉(INS 500(ii))、酸性焦磷酸鈉(INS 450(i))、乳化劑[大豆卵磷脂(INS 322(i))、香料。

## 過敏原資訊

- 含有麩質的穀類、乳製品及大豆製品。
- 生產此產品的設施還加工含有花生、芝麻、堅果及其製品的食品。

奶素



## 茱蒂丝巧赞巧克力 夹心饼172克

包装尺寸 : 172克 × 12 包装 / 纸箱  
产品条形码 : 955 6121 033485  
纸箱测量 : 1955 6121 033482

## 茱蒂丝巧赞巧克力 夹心饼 1.032公斤

包装尺寸 : 43克 × 24 包装 × 6 盒装 / 纸箱  
产品条形码 : 955 6121 033768  
纸箱测量 : 1955 6121 033765



# 芬格柠檬味夹心饼



营养成分	每 100 克
能量(千卡)	494.58
总脂肪(克)	23.18
饱和脂肪(克)	9.79
反式脂肪(克)	0.03
胆固醇(毫克)	0.00
钠(毫克)	407.26
总碳水化合物(克)	67.28
膳食纤维(克)	4.14
糖(克)	17.05
蛋白质(克)	6.28

上述内容是准确的,亦是我們目前所獲得的最佳信息

## 成分

小麦粉、植物油(棕榈油)、糖、玉米淀粉、膨胀剂[碳酸氢铵(INS 503(ii))、碳酸氢钠(INS 500(ii))、酸性焦磷酸钠(INS 450(i))]、葡萄糖浆、乳糖、脱脂奶粉、盐、乳清粉、酸度调节剂[柠檬酸(INS 330)]、柠檬果汁粉、香料、乳化剂[大豆卵磷脂(INS 322(i))]

## 过敏原资讯

- 含有麸质的谷类、乳制品及大豆制品。
- 生产此产品的设施还加工含有花生、芝麻、坚果及其制品的食品。

奶素

# 巧赞巧克力夹心饼



营养成分	每 100 克
能量(千卡)	435.38
总脂肪(克)	11.64
饱和脂肪(克)	6.30
反式脂肪(克)	0.01
胆固醇(毫克)	0.00
钠(毫克)	149.74
总碳水化合物(克)	76.45
膳食纤维(克)	4.01
糖(克)	10.50
蛋白质(克)	8.21

上述内容是准确的,亦是我們目前所獲得的最佳信息。

## 成分

小麦粉、糖、植物油(棕榈油)、可可粉(8%)、葡萄糖、可可浆(3%)、香料、乳化剂[大豆卵磷脂(INS 322(i))、盐、乳清粉、膨胀剂[碳酸氢铵(INS 503(ii))、碳酸氢钠(INS 500(ii))]]。

## 过敏原资讯

- 含有麸质的谷类、乳制品及大豆制品。
- 生产此产品的设施还加工含有花生、芝麻、坚果及其制品的食品。

奶素



## 茱蒂絲巧贊提拉米蘇味 夾心餅172克

包裝尺寸 : 172克 × 12 包裝 / 紙箱  
 產品條形碼 : 955 6121 033492  
 紙箱測量 : 1955 6121 033499

## 茱蒂絲巧贊提拉米蘇味 夾心餅1.032公斤

包裝尺寸 : 43克 × 24 包裝 × 6 盒裝 / 紙箱  
 產品條形碼 : 955 6121 033775  
 紙箱測量 : 1955 6121 033772



# 巧贊提拉米蘇味夾心餅



營養成分	每 100克
能量(千卡)	442.10
总脂肪(克)	12.96
總脂肪(克)	7.10
反式脂肪(克)	0.01
膽固醇(毫克)	1.02
鈉(毫克)	126.12
總碳水化合物(克)	75.36
膳食纖維(克)	3.95
糖(克)	10.16
蛋白質(克)	7.98

上述內容是準確的，亦是我們目前所獲得的最佳信息。

## 成分

小麥粉、糖、植物油(棕櫚油)、可可粉、脫脂奶粉、香料、菊糖、葡萄糖、乳化劑 [大豆卵磷脂 (INS 322(i))、鹽、乳清粉、膨脹劑 [碳酸氫銨 (INS 503(ii))、碳酸氫鈉 (INS 500(ii))]

## 過敏原資訊

- 含有麩質的穀類、乳製品及大豆製品。
- 生產此產品的設施還加工含有花生、芝麻、堅果及其製品的食品。

奶素



## 茱蒂絲香草味夾心 巧克力餅 1.44公斤

包裝尺寸 : 60克 × 24 包裝 × 4 盒裝 / 紙箱  
產品條形碼 : 955 6121 029877  
紙箱測量 : 1955 6121 029874

## 茱蒂絲香草味夾心 巧克力餅 3.8公斤

包裝尺寸 : 3.8公斤 / 桶裝  
產品條形碼 : 955 6121 033850  
紙箱測量 : -



# 香草味夾心巧克力餅



營養成分	每 100克
能量(千卡)	456.64
总脂肪(克)	18.86
總脂肪(克)	8.71
反式脂肪(克)	0.00
膽固醇(毫克)	0.00
鈉(毫克)	648.96
總碳水化合物(克)	71.63
膳食纖維(克)	11.09
糖(克)	32.12
蛋白質(克)	5.64

上述內容是準確的，亦是我們目前所獲得的最佳信息。

## 成分

小麥粉、糖、植物油(棕櫚油)、可可粉、玉米澱粉、可可漿、葡萄糖漿、膨脹劑[碳酸氫鈉(INS 500(ii))、乳清粉、鹽、乳化劑[大豆卵磷脂(INS 322(i))、香料。

## 過敏原資訊

- 含有麩質的穀類、乳製品及大豆製品。
- 生產此產品的設施還加工含有花生、芝麻、堅果及其製品的食品。

奶素



# 香蕉味夾心餅



營養成分	每 100 克
能量(千卡)	504.46
总脂肪(克)	24.52
總脂肪(克)	10.75
反式脂肪(克)	0.03
膽固醇(毫克)	0.00
鈉(毫克)	307.85
總碳水化合物(克)	65.92
膳食纖維(克)	2.61
糖(克)	19.42
蛋白質(克)	6.33

上述內容是準確的,亦是我們目前所獲得的最佳信息。

## 成分

小麥粉、植物油(棕櫚油)、糖、葡萄糖漿、脫脂奶粉、玉米澱粉、膨脹劑[碳酸氫銨(INS 503(ii))、碳酸氫鈉(INS 500(ii))、酸性焦磷酸鈉(INS 450(i))]、乳清粉、鹽、乳酪粉、香料、香蕉果漿粉、酵母。

## 過敏原資訊

- 含有麩質的穀類及乳製品。
- 生產此產品的設施還加工含有大豆製品、花生、芝麻、堅果及其製品的食品。

奶素

# 檸檬味夾心餅



營養成分	每 100克
能量(千卡)	492.29
总脂肪(克)	22.41
總脂肪(克)	9.90
反式脂肪(克)	0.03
膽固醇(毫克)	0.00
鈉(毫克)	303.49
總碳水化合物(克)	68.33
膳食纖維(克)	3.40
糖(克)	23.10
蛋白質(克)	6.02

上述內容是準確的,亦是我們目前所獲得的最佳信息。

## 成分

小麥粉、植物油(棕櫚油)、糖、玉米澱粉、葡萄糖漿、乳糖、膨脹劑[碳酸氫銨(INS 503(ii))、碳酸氫鈉(INS 500(ii))、酸性焦磷酸鈉(INS 450(i))]、脫脂奶粉、乳清粉、鹽、乳酪粉、酸度調節劑[檸檬酸(INS 330)]、香料、檸檬果汁粉、乳化劑[大豆卵磷脂(INS 322(i))]、酵母。

## 過敏原資訊

- 含有麩質的穀類、乳製品及大豆製品。
- 生產此產品的設施還加工含有花生、芝麻、堅果及其製品的食品。

奶素

# 香橙味夾心餅



營養成分	每 100 克
能量(千卡)	503.53
总脂肪(克)	24.75
總脂肪(克)	10.83
反式脂肪(克)	0.03
膽固醇(毫克)	0.00
鈉(毫克)	323.27
總碳水化合物(克)	66.22
膳食纖維(克)	3.63
糖(克)	21.70
蛋白質(克)	5.79

上述內容是準確的,亦是我們目前所獲得的最佳信息。

## 成分

小麥粉、植物油(棕櫚油)、糖、脫脂奶粉、葡萄糖漿、玉米澱粉、膨脹劑[碳酸氫銨(INS 503(ii))、碳酸氫鈉(INS 500(ii))、酸性焦磷酸鈉(INS 450(i))]、乳清粉、鹽、香料、乳酪粉、酸度調節劑[檸檬酸(INS 330)]、橙汁粉、酵母。

## 過敏原資訊

- 含有麩質的穀類及乳製品。
- 生產此產品的設施還加工含有大豆製品、花生、芝麻、堅果及其製品的食品。

奶素

# 雷蒙德乳酪夾心餅



營養成分	每 100 克
能量(千卡)	506.32
总脂肪(克)	25.60
總脂肪(克)	13.54
反式脂肪(克)	0.00
膽固醇(毫克)	4.06
鈉(毫克)	491.14
總碳水化合物(克)	62.83
膳食纖維(克)	2.74
糖(克)	14.77
蛋白質(克)	7.52

上述內容是準確的，亦是我們目前所獲得的最佳信息。

## 成分

小麥粉、植物油(棕櫚油)、糖、切達乳酪粉、玉米澱粉、脫脂奶粉、乳糖、葡萄糖漿、膨脹劑[碳酸氫銨(INS 503(ii))、碳酸氫鈉(INS 500(ii))、酸性焦磷酸鈉(INS 450(i))]、乳清粉、鹽、乳化劑[大豆卵磷脂(INS 322(i))]、色素[婀娜多(INS 160b(i))、薑黃素(INS 100(i))]、香料、酵母。

## 過敏原資訊

- 含有麩質的穀類、乳製品及大豆製品。
- 生產此產品的設施還加工含有花生、芝麻、堅果及其製品的食品。

奶素

## 茱蒂絲雷蒙德乳酪 夾心餅 54克

包裝尺寸 : 54克 × 12 × 6 包裝 / 紙箱  
產品條形碼 : 955 6121 029204  
紙箱測量 : 1955 6121 029201



## 茱蒂絲雷蒙德乳酪 夾心餅 72克

包裝尺寸 : 72克 × 6 × 12 包裝 / 紙箱  
產品條形碼 : 955 6121 030194  
紙箱測量 : 1955 6121 030191

## 茱蒂絲雷蒙德乳酪 夾心餅 89克

包裝尺寸 : 89克 × 24 包裝 / 紙箱  
產品條形碼 : 955 6121 032471  
紙箱測量 : 1955 6121 032478



## 茱蒂絲雷蒙德乳酪 夾心餅 90克

包裝尺寸 : 90克 × 24 包裝 / 紙箱  
產品條形碼 : 955 6121 026982  
紙箱測量 : 1955 6121 026989

## 茱蒂絲雷蒙德乳酪 夾心餅 180克

包裝尺寸 : 180克 × 24 包裝 / 紙箱  
產品條形碼 : 955 6121 026463  
紙箱測量 : 1955 6121 026460





## 茱蒂絲雷蒙德乳酪 夾心餅288克

包裝尺寸 : 288克 × 12 包裝 / 紙箱  
 產品條形碼 : 955 6121 029778  
 紙箱測量 : 1955 6121 029775

## 茱蒂絲雷蒙德乳酪 夾心餅 360克

包裝尺寸 : 360克 × 12 盒裝 / 紙箱  
 產品條形碼 : 955 6121 032082  
 紙箱測量 : 1955 6121 032089



## 茱蒂絲雷蒙德乳酪 夾心餅 432克

包裝尺寸 : 432克 × 6 桶裝 / 紙箱  
 產品條形碼 : 955 6121 032051  
 紙箱測量 : 1955 6121 032058

## 茱蒂絲雷蒙德乳酪 夾心餅 648克

包裝尺寸 : 648克 × 12 盒裝 / 紙箱  
 產品條形碼 : 955 6121 029013  
 紙箱測量 : 1955 6121 029010





## 茱蒂絲雷蒙德乳酪 夾心餅 864克

包裝尺寸 : 36克 x 24 包裝 x 6 盒裝 / 紙箱  
產品條形碼 : 955 6121 031276  
紙箱測量 : 1955 6121 031273

## 茱蒂絲雷蒙德乳酪 夾心餅 1.29公斤

包裝尺寸 : 54克 x 24 包裝 x 4 盒裝 / 紙箱  
產品條形碼 : 955 6121 029501  
紙箱測量 : 1955 6121 029508



# 雷蒙德巧克力榛果夾心餅



營養成分	每 100克
能量(千卡)	486.00
总脂肪(克)	21.80
總脂肪(克)	10.80
反式脂肪(克)	0.00
膽固醇(毫克)	0.80
鈉(毫克)	280.00
總碳水化合物(克)	66.50
膳食纖維(克)	3.50
糖(克)	27.80
蛋白質(克)	7.70

上述內容是準確的，亦是我們目前所獲得的最佳信息。

## 成分

小麥粉、植物油(棕櫚油)、糖、葡萄糖、可可粉、榛果醬、乳清粉、可可漿、脫脂奶粉、葡萄糖漿、膨脹劑[碳酸氫銨(INS 503(ii))、碳酸氫鈉(INS 500(ii))、酸性焦磷酸鈉(INS 450(i))]、鹽、乳化劑[大豆卵磷脂(INS 322(i))]、乳酪粉、香料、酵母。

## 過敏原資訊

- 含有麩質的穀類、乳製品、大豆製品、堅果及其製品。
- 生產此產品的設施還加工含有花生及芝麻的食品。

奶素





## 茱蒂絲雷蒙德巧克力榛果 夾心餅180克

包裝尺寸 : 180克 × 24 包裝 / 紙箱  
 產品條形碼 : 955 6121 027781  
 紙箱測量 : 1955 6121 027788

## 茱蒂絲雷蒙德巧克力榛果 夾心餅288克

包裝尺寸 : 288克 × 12 包裝 / 紙箱  
 產品條形碼 : 955 6121 029785  
 紙箱測量 : 1955 6121 029782



# 雷蒙德檸檬味夾心餅



營養成分	每 100克
能量(千卡)	491.00
总脂肪(克)	23.20
總脂肪(克)	12.10
反式脂肪(克)	0.03
膽固醇(毫克)	0.90
鈉(毫克)	566.00
總碳水化合物(克)	63.70
膳食纖維(克)	1.50
糖(克)	20.00
蛋白質(克)	7.60

上述內容是準確的，亦是我們目前所獲得的最佳信息。

## 成分

小麥粉、植物油(棕櫚油)、糖、脫脂奶粉、葡萄糖、膨脹劑[碳酸氫銨(INS 503(ii))、酸性焦磷酸鈉(INS 450(i))、碳酸氫鈉(INS 500(ii))]、玉米澱粉、乳化劑[磷酸二澱粉(INS 1412)、大豆卵磷脂(INS 322(i))]、菊糖、鹽、木薯澱粉、酸度調節劑[檸檬酸(INS 330)]、香料、檸檬果汁粉。

## 過敏原資訊

- 含有麩質的穀類、乳製品及大豆製品。
- 生產此產品的設施還加工含有花生、芝麻、堅果及其製品的食品。

奶素



## 茱蒂絲雷蒙德檸檬味 夾心餅 51克

包裝尺寸 : 51克x 12 x 6 包裝 / 紙箱  
產品條形碼 : 955 6121 029211  
紙箱測量 : 1955 6121 029218

## 茱蒂絲雷蒙德檸檬味 夾心餅 68克

包裝尺寸 : 68克 x 6 x 12 包裝 / 紙箱  
產品條形碼 : 955 6121 030187  
紙箱測量 : 1955 6121 030184



## 茱蒂絲雷蒙德檸檬味 夾心餅 85克

包裝尺寸 : 85克x 24 包裝 / 紙箱  
產品條形碼 : 955 6121 026968  
紙箱測量 : 1955 6121 026965

## 茱蒂絲雷蒙德檸檬味 夾心餅 170克

包裝尺寸 : 170克 x 24 包裝 / 紙箱  
產品條形碼 : 955 6121 022496  
紙箱測量 : 1955 6121 022493





## 茱蒂絲雷蒙德檸檬味 夾心餅 204克

包裝尺寸 : 17克 × 12 × 12 盒裝 / 紙箱  
 產品條形碼 : 955 6121 032075  
 紙箱測量 : 1955 6121 032072

## 茱蒂絲雷蒙德檸檬味 夾心餅 272克

包裝尺寸 : 272克 × 12 包裝 / 紙箱  
 產品條形碼 : 955 6121 029761  
 紙箱測量 : 1955 6121 029768



## 茱蒂絲雷蒙德檸檬味 夾心餅 612克

包裝尺寸 : 612克 × 12 盒裝 / 紙箱  
 產品條形碼 : 955 6121 029020  
 紙箱測量 : 1955 6121 029027



## 茱蒂絲雷蒙德檸檬味 夾心餅 816克

包裝尺寸 : 34克 × 24 包裝 × 6 盒裝 / 紙箱  
 產品條形碼 : 955 6121 031283  
 紙箱測量 : 1955 6121 031280

# 乳酪夾心甜辣餅



營養成分	每 100克
能量(千卡)	530.46
总脂肪(克)	29.70
總脂肪(克)	16.73
反式脂肪(克)	0.11
膽固醇(毫克)	2.11
鈉(毫克)	292.70
總碳水化合物(克)	58.79
膳食纖維(克)	1.52
糖(克)	17.38
蛋白質(克)	6.06

上述內容是準確的,亦是我們目前所獲得的最佳信息。

## 成分

小麥粉、植物油(棕櫚油)、糖、乳酪粉、葡萄糖漿、玉米澱粉、膨脹劑[碳酸氫銨(INS 503(ii))、碳酸氫鈉(INS 500(ii))、酸性焦磷酸鈉(INS 450(i))]、乳糖、紅甜椒粉、脫脂奶粉、黃豌豆粉、鹽、辣椒粉、香料(含有大蒜)、乳化劑[大豆卵磷脂(INS 322(i))、酵母。

## 過敏原資訊

- 含麩質的穀類、乳製品及大豆製品。
- 生產此產品的設施也加工含有花生、芝麻、堅果及其製品的食品。

## 茱蒂絲起司夾心甜辣餅 280克

包裝尺寸 : 280克 x 12 包裝 / 紙箱

產品條形碼 : 955 6121 034154

紙箱測量 : 1955 6121 034151



## 茱蒂絲起司夾心甜辣餅 672克

包裝尺寸 : 672克(28克 x 24包裝) x 6 盒裝 / 紙箱

產品條形碼 : 955 6121 034734

紙箱測量 : 1955 6121 034731

# 酸奶油洋蔥夾心餅



營養成分	每 100 克
能量(千卡)	543.08
总脂肪(克)	32.26
總脂肪(克)	18.02
反式脂肪(克)	0.14
膽固醇(毫克)	7.08
鈉(毫克)	292.48
總碳水化合物(克)	55.16
膳食纖維(克)	2.19
糖(克)	14.07
蛋白質(克)	6.93

上述內容是準確的，亦是我們目前所獲得的最佳信息。

## 成分

小麥粉、植物油(棕櫚油)、糖、脫脂奶粉、酸奶油粉、葡萄糖漿、玉米澱粉、白洋蔥粉、膨脹劑[碳酸氫銨(INS 503(ii))、碳酸氫鈉(INS 500(ii))、酸性焦磷酸鈉(INS 450(i))]、乳清粉、鹽、蒜粉、乳酪粉、酸度調節劑[檸檬酸(INS 330)]、白胡椒粉、乳化劑[大豆卵磷脂(INS 322(i))]、香料、酵母。

## 過敏原資訊

- 含麩質的穀類、乳製品及大豆製品。
- 生產此產品的設施也加工含有花生、芝麻、堅果及其製品的食品。

## 茱蒂絲酸奶油洋蔥夾心餅 280克

包裝尺寸 : 280克 x 12 包裝 / 紙箱

產品條形碼 : 955 6121 034161

紙箱測量 : 1955 6121 034168



## 茱蒂絲酸奶油洋蔥夾心餅 672克

包裝尺寸 : 672克(28克 x 24包裝) x 6盒裝 / 紙箱

產品條形碼 : 955 6121 034741

紙箱測量 : 1955 6121 034748





Julie's™

蘇打餅



# 奶油蘇打餅



營養成分	每 100克
能量(千卡)	529.90
总脂肪(克)	30.30
總脂肪(克)	16.00
反式脂肪(克)	0.00
膽固醇(毫克)	1.40
鈉(毫克)	646.00
總碳水化合物(克)	57.50
膳食纖維(克)	2.80
糖(克)	8.20
蛋白質(克)	8.20

上述內容是準確的,亦是我們目前所獲得的最佳信息。

## 成分

小麥粉、植物油(棕櫚油)、糖、玉米澱粉、膨脹劑[碳酸氫銨(INS 503(ii))、碳酸氫鈉(INS 500(ii))、酸性焦磷酸鈉(INS 450(i))]、乳清粉、鹽、無水乳脂、木薯澱粉、酵母、香料。

## 過敏原資訊

- 含有麩質的穀類及乳製品。
- 生產此產品的設施還加工含有大豆製品、花生、芝麻、堅果及其製品的食品。

## 奶素



## 茱蒂絲奶油蘇打餅 16.5克

包裝尺寸 : 16.5克 × 10 × 24 包裝 / 紙箱  
 產品條形碼 : 955 6121 032303  
 紙箱測量 : 1955 6121 032300



## 茱蒂絲奶油蘇打餅 25克

包裝尺寸 : 25克 × 10 × 12 包裝 / 紙箱  
 產品條形碼 : 955 6121 030040  
 紙箱測量 : 1955 6121 030047



## 茱蒂絲奶油蘇打餅 132克

包裝尺寸 : 132克 × 24 包裝 / 紙箱  
 產品條形碼 : 955 6121 026913  
 紙箱測量 : 1955 6121 026910

## 茱蒂絲奶油蘇打餅 200克

包裝尺寸 : 200克 × 24 包裝 / 紙箱  
 產品條形碼 : 955 6121 000258  
 紙箱測量 : 1955 6121 000255



## 茱蒂絲奶油蘇打餅 250克

包裝尺寸 : 250克 × 24 包裝 / 紙箱  
 產品條形碼 : 955 6121 000234  
 紙箱測量 : 1955 6121 000231

## 茱蒂絲奶油蘇打餅 395克

包裝尺寸 : 395克 x 12 包裝 / 紙箱  
產品條形碼 : 955 6121 026647  
紙箱測量 : 1955 6121 026644



## 茱蒂絲奶油蘇打餅 500克

包裝尺寸 : 500克 x 6 桶裝 / 紙箱  
產品條形碼 : 955 6121 027149  
紙箱測量 : 1955 6121 027146

## 茱蒂絲奶油蘇打餅 600克

包裝尺寸 : 600克 x 6 桶裝 / 紙箱  
產品條形碼 : 955 6121 024001  
紙箱測量 : 1955 6121 024008



## 茱蒂絲奶油蘇打餅 900克

包裝尺寸 : 900克 x 6 盒裝 / 紙箱  
產品條形碼 : 955 6121 000210  
紙箱測量 : 1955 6121 000217

# 金又香上蘇打餅



營養成分	每 100克
能量(千卡)	506.19
总脂肪(克)	27.91
總脂肪(克)	11.52
反式脂肪(克)	0.03
膽固醇(毫克)	0.00
鈉(毫克)	555.45
總碳水化合物(克)	58.88
膳食纖維(克)	7.92
糖(克)	4.22
蛋白質(克)	8.83

上述內容是準確的,亦是我們目前所獲得的最佳信息。

## 成分

小麥粉、植物油(棕櫚油)、玉米澱粉、膨脹劑[碳酸氫銨(INS 503(ii))、碳酸氫鈉(INS 500(ii))、酸性焦磷酸鈉(INS 450(i))]、糖、乳清粉、鹽、葡萄糖漿、木薯澱粉、酵母、香料。

## 過敏原資訊

- 含有麩質的穀類及乳製品。
- 生產此產品的設施還加工含有大豆製品、花生、芝麻、堅果及其製品的食品。

## 奶素

## 茱蒂絲金又香上 蘇打餅15.5克

包裝尺寸 : 15.5克 x 24 x 12 包裝 / 紙箱  
產品條形碼 : 955 6121 031054  
紙箱測量 : 1955 6121 031051



## 茱蒂絲金又香上 蘇打餅 15.5克

包裝尺寸 : 15.5克 x 10 x 24 包裝 / 紙箱  
產品條形碼 : 955 6121 032280  
紙箱測量 : 1955 6121 032287

## 茱蒂絲金又香上 蘇打餅 125克

包裝尺寸 : 125克 x 24 包裝 / 紙箱  
產品條形碼 : 955 6121 026906  
紙箱測量 : 1955 6121 026903



## 茱蒂絲金又香上 蘇打餅331克

包裝尺寸 : 331克 x 12 包裝 / 紙箱  
產品條形碼 : 955 6121 000494  
紙箱測量 : 1955 6121 000491

## 茱蒂絲金又香上 蘇打餅 368克

包裝尺寸 : 368克 x 12 包裝 / 紙箱  
產品條形碼 : 955 6121 000494  
紙箱測量 : 1955 6121 000491





## 茱蒂絲金又香上 蘇打餅 552克

包裝尺寸 : 552克 × 6 桶裝 / 紙箱  
產品條形碼 : 955 6121 031818  
紙箱測量 : 1955 6121 031815

## 茱蒂絲金又香上 蘇打餅 2.3公斤

包裝尺寸 : 2.3公斤 / 桶裝  
產品條形碼 : 955 6121 033898  
紙箱測量 : -



# 口口香



營養成分	每 100克
能量(千卡)	501.50
总脂肪(克)	23.50
總脂肪(克)	12.80
反式脂肪(克)	0.00
膽固醇(毫克)	0.40
鈉(毫克)	586.00
總碳水化合物(克)	65.90
膳食纖維(克)	3.00
糖(克)	13.80
蛋白質(克)	8.10

上述內容是準確的,亦是我們目前所獲得的最佳信息。

## 成分

小麥粉、植物油(棕櫚油)、糖、玉米澱粉、膨脹劑[碳酸氫銨(INS 503(ii))、碳酸氫鈉(INS 500(ii))、酸性焦磷酸鈉(INS 450(i))]、乳清粉、鹽、葡萄糖漿、木薯澱粉、酵母、香料。

## 過敏原資訊

- 含有麩質的穀類及乳製品。
- 生產此產品的設施還加工含有大豆製品、花生、芝麻、堅果及其製品的食品。

## 奶素





## 茱蒂絲口口香26克

包裝尺寸 : 26克 x 10's x 12 包裝 / 紙箱  
 產品條形碼 : 955 6121 030033  
 紙箱測量 : 1955 6121 030030

## 茱蒂絲口口香26克

包裝尺寸 : 26克 x 12's x 12 包裝 / 紙箱  
 產品條形碼 : 955 6121 029808  
 紙箱測量 : 1955 6121 029805



## 茱蒂絲口口香132克

包裝尺寸 : 132克 x 24 包裝 / 紙箱  
 產品條形碼 : 955 6121 026920  
 紙箱測量 : 1955 6121 026927

## 茱蒂絲口口香260克

包裝尺寸 : 260克 x 24 包裝 / 紙箱  
 產品條形碼 : 955 6121 025817  
 紙箱測量 : 1955 6121 025814



## 茱蒂絲口口香343克

包裝尺寸 : 343克 × 12 包裝 / 紙箱

產品條形碼 : 955 6121 000838

紙箱測量 : 1955 6121 000835



## 茱蒂絲口口香416克

包裝尺寸 : 416克 × 12 包裝 / 紙箱

產品條形碼 : 955 6121 000838

紙箱測量 : 1955 6121 000835

## 茱蒂絲口口香546克

包裝尺寸 : 546克 × 6 桶裝 / 紙箱

產品條形碼 : 955 6121 031801

紙箱測量 : 1955 6121 031808



# 蔬菜餅



營養成分	每 100克
能量(千卡)	494.96
总脂肪(克)	24.86
總脂肪(克)	13.28
反式脂肪(克)	0.02
膽固醇(毫克)	0.00
鈉(毫克)	654.70
總碳水化合物(克)	59.59
膳食纖維(克)	4.51
糖(克)	2.87
蛋白質(克)	10.47

上述內容是準確的,亦是我們目前所獲得的最佳信息。

## 成分

小麥粉、植物油(棕櫚油)、玉米澱粉、膨脹劑[碳酸氫銨(INS 503(ii))、碳酸氫鈉(INS 500(ii))、酸性焦磷酸鈉(INS 450(i))]、乳清粉、糖、鹽、葡萄糖漿、脫水青蔥、蒜粉、酵母、木薯澱粉、香料。

## 過敏原資訊

- 含有麩質的穀類及乳製品
- 生產此產品的設施還加工含有大豆製品、花生、芝麻、堅果及其製品的食品。



## 茱蒂絲蔬菜餅 122克

包裝尺寸 : 122克 × 24 包裝 / 紙箱  
產品條形碼 : 955 6121 030453  
紙箱測量 : 1955 6121 030450

## 茱蒂絲蔬菜餅 184克

包裝尺寸 : 184克 × 24 包裝 / 紙箱  
產品條形碼 : 955 6121 029099  
紙箱測量 : 1955 6121 029096



## 茱蒂絲蔬菜餅 230克

包裝尺寸 : 230克 × 24 包裝 / 紙箱  
產品條形碼 : 955 6121 028948  
紙箱測量 : 1955 6121 028945



# 麥香蘇打餅



營養成分	每 100克
能量(千卡)	505.67
总脂肪(克)	26.63
總脂肪(克)	14.71
反式脂肪(克)	0.04
膽固醇(毫克)	1.47
鈉(毫克)	587.11
總碳水化合物(克)	60.49
膳食纖維(克)	5.82
糖(克)	2.92
蛋白質(克)	8.92

上述內容是準確的,亦是我們目前所獲得的最佳信息。

## 成分

小麥粉、植物油(棕櫚油)、小麥麩皮、玉米澱粉、膨脹劑[碳酸氫銨(INS 503(ii))、碳酸氫鈉(INS 500(ii))、酸性焦磷酸鈉(INS 450(i))]、糖、乳清粉、鹽、葡萄糖漿、木薯澱粉、酵母、無水乳脂、香料。

## 過敏原資訊

- 含有麩質的穀類及乳製品。
- 生產此產品的設施還加工含有大豆製品、花生、芝麻、堅果及其製品的食品。

奶素

## 茱蒂絲麥香 蘇打餅 200克

包裝尺寸 : 200克 × 24 包裝 / 紙箱  
產品條形碼 : 955 6121 000357  
紙箱測量 : 1955 6121 000354



## 茱蒂絲麥香 蘇打餅 250克

包裝尺寸 : 250克 × 24 包裝 / 紙箱  
產品條形碼 : 955 6121 000333  
紙箱測量 : 1955 6121 000330

## 茱蒂絲麥香 蘇打餅 600克

包裝尺寸 : 600克 × 6 桶裝 / 紙箱  
產品條形碼 : 955 6121 024018  
紙箱測量 : 1955 6121 024015



## 茱蒂絲麥香 蘇打餅 900克

包裝尺寸 : 900克 × 6 盒裝 / 紙箱  
產品條形碼 : 955 6121 000319  
紙箱測量 : 1955 6121 000316

# 油香上蘇打餅



營養成分	每 100克
能量(千卡)	534.52
总脂肪(克)	30.58
總脂肪(克)	16.43
反式脂肪(克)	0.02
膽固醇(毫克)	0.00
鈉(毫克)	440.27
總碳水化合物(克)	57.17
膳食纖維(克)	2.97
糖(克)	4.14
蛋白質(克)	9.14

上述內容是準確的,亦是我們目前所獲得的最佳信息。

## 成分

小麥粉、植物油(棕櫚油)、玉米澱粉、膨脹劑[碳酸氫銨(INS 503(ii))、碳酸氫鈉(INS 500(ii))、酸性焦磷酸鈉(INS 450(i))]、糖、乳清粉、鹽、葡萄糖漿、木薯澱粉、酵母、香料。

## 過敏原資訊

- 含有麩質的穀類及乳製品。
- 生產此產品的設施還加工含有大豆製品、花生、芝麻、堅果及其製品的食品。

奶素

# 茱蒂絲油香上 蘇打餅 200克

包裝尺寸 : 200克 × 24 包裝 / 紙箱  
產品條形碼 : 955 6121 020164  
紙箱測量 : 1955 6121 020161





# 乳酪餅



營養成分	每 100克
能量(千卡)	488.83
总脂肪(克)	21.29
總脂肪(克)	10.23
反式脂肪(克)	0.00
膽固醇(毫克)	0.00
鈉(毫克)	410.36
總碳水化合物(克)	67.35
膳食纖維(克)	3.11
糖(克)	10.04
蛋白質(克)	8.51

上述內容是準確的,亦是我們目前所獲得的最佳信息。

## 成分

小麥粉、植物油(棕櫚油)、糖、葡萄糖漿、膨脹劑[碳酸氫銨(INS 503(ii))、碳酸氫鈉(INS 500(ii))、酸性焦磷酸鈉(INS 450(i))]、乳清粉、鹽、乳酪粉、香料、酵母。

## 過敏原資訊

- 含有麩質的穀類及乳製品。
- 生產此產品的設施還加工含有大豆製品、花生、芝麻、堅果及其製品的食品。

## 奶素



## 茱蒂絲乳酪餅 60克

包裝尺寸 : 60克 × 24 包裝 / 紙箱  
產品條形碼 : 955 6121 032440  
紙箱測量 : 1955 6121 032447

## 茱蒂絲乳酪餅110克

包裝尺寸 : 110克 × 12 包裝 / 紙箱  
產品條形碼 : 955 6121 032389  
紙箱測量 : 1955 6121 032386



## 茱蒂絲乳酪餅200克

包裝尺寸 : 200克 × 24 包裝 / 紙箱  
產品條形碼 : 955 6121 000135  
紙箱測量 : 1955 6121 000132



## 茱蒂絲乳酪餅 360克

包裝尺寸 : 360克 × 12 桶裝 / 紙箱  
產品條形碼 : 955 6121 030002  
紙箱測量 : 1955 6121 030009

## 茱蒂絲乳酪餅 325克

包裝尺寸 : 325克 × 12 包裝 / 紙箱  
產品條形碼 : 955 6121 032396  
紙箱測量 : 1955 6121 032393



## 茱蒂絲乳酪餅 600克

包裝尺寸 : 600克 × 6 桶裝 / 紙箱  
產品條形碼 : 955 6121 000111  
紙箱測量 : 1955 6121 000118

## 茱蒂絲乳酪餅 2.2公斤

包裝尺寸 : 2.2公斤 / 桶裝  
產品條形碼 : 955 6121 033874  
紙箱測量 : -



# 奧司餅



營養成分	每 100克
能量(千卡)	437.25
总脂肪(克)	15.51
總脂肪(克)	7.14
反式脂肪(克)	0.02
膽固醇(毫克)	0.00
鈉(毫克)	656.62
總碳水化合物(克)	67.47
膳食纖維(克)	7.21
糖(克)	2.94
蛋白質(克)	10.55

上述內容是準確的，亦是我們目前所獲得的最佳信息。

## 成分

小麥粉、植物油(棕櫚油)、糖、玉米澱粉、鹽、葡萄糖漿、膨脹劑[碳酸氫鈉(INS 500(ii))、酸性焦磷酸鈉(INS 450(i))]、酵母。

## 過敏原資訊

- 含有麩質的穀類。
- 生產此產品的設施還加工含有乳製品、大豆製品、花生、芝麻、堅果及其製品的食品。

## 全素

## 茱蒂絲奧司餅 135克

包裝尺寸 : 135克 × 24 包裝 / 紙箱  
產品條形碼 : 955 6121 027552  
紙箱測量 : 1955 6121 027559



## 茱蒂絲奧司餅 250克

包裝尺寸 : 250克 × 24 包裝 / 紙箱  
產品條形碼 : 955 6121 026708  
紙箱測量 : 1955 6121 026705



## 茱蒂絲奧司餅 360克

包裝尺寸 : 360克 × 12 桶裝 / 紙箱  
產品條形碼 : 955 6121 028931  
紙箱測量 : 1955 6121 028938

# 牛奶味餅乾



營養成分	每 100克
能量(千卡)	520.01
总脂肪(克)	26.45
總脂肪(克)	12.23
反式脂肪(克)	0.02
膽固醇(毫克)	0.00
鈉(毫克)	317.69
總碳水化合物(克)	64.95
膳食纖維(克)	2.04
糖(克)	17.76
蛋白質(克)	6.56

上述內容是準確的,亦是我們目前所獲得的最佳信息。

## 成分

小麥粉、植物油(棕櫚油)、糖、玉米澱粉、黑糖、葡萄糖漿、膨脹劑[碳酸氫鈉(INS 500(ii))、碳酸氫銨(INS 503(ii))、酸性焦磷酸鈉(INS 450(i))]、鹽、乳清粉、香料、乳化劑[大豆卵磷脂(INS 322(i))]

## 過敏原資訊

- 含有麩質的穀類、乳製品及大豆製品。
- 生產此產品的設施還加工含有花生、芝麻、堅果及其製品的食品。

## 奶素



## 茱蒂絲牛奶味餅乾100克

包裝尺寸 : 100克 × 12 包裝 / 紙箱  
產品條形碼 : 955 6121 032716  
紙箱測量 : 1955 6121 032713

## 茱蒂絲牛奶味餅乾 306克

包裝尺寸 : 306克 × 12 包裝 / 紙箱  
產品條形碼 : 955 6121 033263  
紙箱測量 : 1955 6121 033260



# 小鈕扣乳酪餅



營養成分	每 100克
能量(千卡)	486.67
总脂肪(克)	20.59
總脂肪(克)	10.75
反式脂肪(克)	0.06
膽固醇(毫克)	2.13
鈉(毫克)	382.72
總碳水化合物(克)	67.84
膳食纖維(克)	1.44
糖(克)	16.97
蛋白質(克)	8.22

上述內容是準確的,亦是我們目前所獲得的最佳信息。

## 成分

小麥粉、植物油(棕櫚油)、糖、切達乳酪粉、乳化劑 [磷酸二澱粉 (INS 1412)、大豆卵磷脂 (INS 322(i))、葡萄糖漿、乳清粉、膨脹劑 [碳酸氫鈉 (INS 500(ii))、碳酸氫銨 (INS 503(ii))、酸性焦磷酸鈉 (INS 450(i))、香料、白洋蔥粉、鹽。

## 過敏原資訊

- 含有麩質的穀類、乳製品及大豆製品。
- 生產此產品的設施還加工含有花生、芝麻、堅果及其製品的食品。



# 茱蒂絲小鈕扣乳酪餅 80克

包裝尺寸 : 80克 × 12 包裝 / 紙箱

產品條形碼 : 955 6121 033461

紙箱測量 : 1955 6121 033468



# 小鈕扣咖哩餅



營養成分	每 100克
能量(千卡)	486.96
总脂肪(克)	21.82
總脂肪(克)	11.87
反式脂肪(克)	0.16
膽固醇(毫克)	1.34
鈉(毫克)	498.87
總碳水化合物(克)	64.98
膳食纖維(克)	3.41
糖(克)	13.63
蛋白質(克)	9.37

上述內容是準確的,亦是我們目前所獲得的最佳信息。

## 成分

小麥粉、植物油(棕櫚油)、糖、轉化糖漿、乳化劑 [磷酸二澱粉 (INS 1412)、大豆卵磷脂 (INS 322(i))]、椰漿粉(含有牛奶蛋白)、咖哩粉(芫荽、辣椒、薑黃、孜然、茴香、黑胡椒、肉桂、八角、芹菜、鹽)、葡萄糖漿膨脹劑 [碳酸氫銨 (INS 503(ii))、碳酸氫鈉 (INS 500(ii))、酸性焦磷酸鈉 (INS 450(i))]、鹽、香料、薑黃粉、白胡椒粉、茴香粉、孜然粉。

## 過敏原資訊

- 含有麩質的穀類、乳製品、大豆製品、堅果及其製品。
- 生產此產品的設施還加工含有花生及芝麻的食品。



## 茱蒂絲小鈕扣咖哩餅 80克

包裝尺寸 : 80克 x 12 包裝 / 紙箱

產品條形碼 : 955 6121 033478

紙箱測量 : 1955 6121 033475

# 小鈕扣蒜香蔥油餅



營養成分	每 100克
能量(千卡)	464.88
总脂肪(克)	17.30
總脂肪(克)	8.82
反式脂肪(克)	0.02
膽固醇(毫克)	0.00
鈉(毫克)	708.38
總碳水化合物(克)	70.53
膳食纖維(克)	2.75
糖(克)	9.81
蛋白質(克)	8.14

上述內容是準確的,亦是我們目前所獲得的最佳信息。

## 成分

小麥粉、植物油(棕櫚油)、糖、轉化糖漿、乳化劑 [磷酸二澱粉 (INS 1412)、大豆卵磷脂 (INS 322(i))]、葡萄糖漿、膨脹劑 [碳酸氫銨 (INS 503(ii))、碳酸氫鈉 (INS 500(ii))、酸性焦磷酸鈉 (INS 450(i))]、乳清粉、鹽、脫水青蔥、蒜粉、香料。

## 過敏原資訊

- 含有麩質的穀類、乳製品及大豆製品。
- 生產此產品的設施還加工含有花生、芝麻、堅果及其製品的食品。

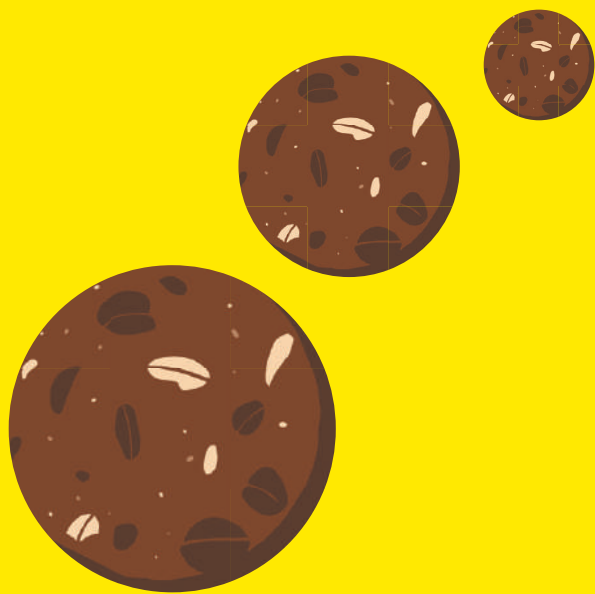
## 茱蒂絲小鈕扣蒜香蔥油餅 80克

包裝尺寸 : 80克 x 12 包裝 / 紙箱

產品條形碼 : 955 6121 033454

紙箱測量 : 1955 6121 033451





Julie's<sup>TM</sup>

燕麥餅



# 巧克力燕麥餅



營養成分	每 100克
能量(千卡)	496.34
总脂肪(克)	25.30
總脂肪(克)	15.30
反式脂肪(克)	0.06
膽固醇(毫克)	5.50
鈉(毫克)	296.78
總碳水化合物(克)	64.22
膳食纖維(克)	7.22
糖(克)	25.98
蛋白質(克)	6.55

上述內容是準確的，亦是我們目前所獲得的最佳信息。

## 成分

小麥粉、糖、植物油(棕櫚油)、巧克力粒、燕麥、椰絲、榛果、可可粉、無水乳脂、膨脹劑[碳酸氫銨(INS 503(ii))、碳酸氫鈉(INS 500(ii))、酸性焦磷酸鈉(INS 450(i))]、轉化糖漿、鹽、香料、乳化劑[大豆卵磷脂(INS 322(i))]

## 過敏原資訊

- 含有麩質的穀類、乳製品、大豆製品、堅果及其製品。
- 生產此產品的設施還加工含有花生及芝麻的食品。

奶素

## 茱蒂絲巧克力燕麥餅50克

包裝尺寸 : 50克 x 12 x 6包裝 / 紙箱  
產品條形碼 : 955 6121 030712  
紙箱測量 : 1955 6121 030719



## 茱蒂絲巧克力燕麥餅200克

包裝尺寸 : 200克 x 24包裝 / 紙箱  
產品條形碼 : 955 6121 027606  
紙箱測量 : 1955 6121 027603



## 茱蒂絲巧克力燕麥餅300克

包裝尺寸 : 300克 x 12包裝 / 紙箱  
產品條形碼 : 955 6121 027873  
紙箱測量 : 1955 6121 027870





# 十谷餅



營養成分	每 100克
能量(千卡)	486.11
总脂肪(克)	21.93
總脂肪(克)	11.30
反式脂肪(克)	0.03
膽固醇(毫克)	0.00
鈉(毫克)	313.57
總碳水化合物(克)	67.67
膳食纖維(克)	5.35
糖(克)	15.85
蛋白質(克)	7.19

上述內容是準確的，亦是我們目前所獲得的最佳信息。

## 成分

小麥粉、燕麥、植物油(棕櫚油)、糖、葡萄糖漿、綜合穀類[亞麻籽、小麥、黑麥、黑小麥、大麥、芝麻、小麥碎、粟、藜麥]、膨脹劑[碳酸氫銨(INS 503(ii))、碳酸氫鈉(INS 500(ii))]、鹽、乳化劑[大豆卵磷脂(INS 322(i))]、菊糖、香料(含有牛奶)。

## 過敏原資訊

- 含有麩質的穀類、芝麻、乳製品及大豆製品。
- 生產此產品的設施還加工含有花生、堅果及其製品的食品。

## 奶素



## 茱蒂絲十谷餅 50克

包裝尺寸 : 50克 × 12 × 6 包裝 / 紙箱  
產品條形碼 : 955 6121 030699  
紙箱測量 : 1955 6121 030696

## 茱蒂絲十谷餅200克

包裝尺寸 : 200克 × 24 包裝 / 紙箱  
產品條形碼 : 955 6121 026500  
紙箱測量 : 1955 6121 026507



## 茱蒂絲十谷餅 300克

包裝尺寸 : 300克 × 12 包裝 / 紙箱  
產品條形碼 : 955 6121 026517  
紙箱測量 : 1955 6121 026514

## 茱蒂絲十谷餅1.2公斤

包裝尺寸 : 50克 × 24 包裝 × 4 盒裝 / 紙箱  
產品條形碼 : 955 6121 030064  
紙箱測量 : 1955 6121 030061



# 草莓燕麥餅



營養成分	每 100克
能量(千卡)	478.22
总脂肪(克)	19.92
總脂肪(克)	10.32
反式脂肪(克)	0.03
膽固醇(毫克)	0.00
鈉(毫克)	327.61
總碳水化合物(克)	69.60
膳食纖維(克)	4.81
糖(克)	16.80
蛋白質(克)	7.54

上述內容是準確的，亦是我們目前所獲得的最佳信息。

## 成分

小麥粉、燕麥、植物油(棕櫚油)、糖、草莓粒、葡萄糖漿、膨脹劑[碳酸氫銨(INS 503(ii))、碳酸氫鈉(INS 500(ii))、鹽、乳化劑[大豆卵磷脂(INS 322(i))、菊糖、香料(含有牛奶)。

## 過敏原資訊

- 含有麩質的穀類、乳製品及大豆製品。
- 生產此產品的設施還加工含有花生、芝麻、堅果及其製品的食品。

## 奶素



## 茱蒂絲草莓燕麥餅 50克

包裝尺寸 : 50克 × 12 × 6 包裝 / 紙箱  
 產品條形碼 : 955 6121 030705  
 紙箱測量 : 1955 6121 030702

## 茱蒂絲草莓燕麥餅 200克

包裝尺寸 : 200克 × 24 包裝 / 紙箱  
 產品條形碼 : 955 6121 026111  
 紙箱測量 : 1955 6121 026118



## 茱蒂絲草莓燕麥餅 300克

包裝尺寸 : 300克 × 12 包裝 / 紙箱  
 產品條形碼 : 955 6121 026227  
 紙箱測量 : 1955 6121 026224

## 茱蒂絲草莓燕麥餅 1.2公斤

包裝尺寸 : 50克 × 24 包裝 × 4 盒裝 / 紙箱  
 產品條形碼 : 955 6121 030071  
 紙箱測量 : 1955 6121 030078



# 洋茶伴



營養成分	每 100克
能量(千卡)	449.99
总脂肪(克)	17.09
總脂肪(克)	7.52
反式脂肪(克)	0.02
膽固醇(毫克)	0.00
鈉(毫克)	419.23
總碳水化合物(克)	72.06
膳食纖維(克)	12.21
糖(克)	22.52
蛋白質(克)	8.09

上述內容是準確的，亦是我們目前所獲得的最佳信息。

## 成分

小麥粉、糖、植物油(棕櫚油)、燕麥、膨脹劑[碳酸氫銨(INS 503(ii))、碳酸氫鈉(INS 500(ii))、酸性焦磷酸鈉(INS 450(i))]、葡萄糖漿、鹽、乳化劑[大豆卵磷脂(INS 322(i))]、色素[焦糖(INS 150d)]、香料(含有牛奶)。

## 過敏原資訊

- 含有麩質的穀類、乳製品及大豆製品。
- 生產此產品的設施還加工含有花生、芝麻、堅果及其製品的食品。

奶素



## 茱蒂絲洋茶伴210克

包裝尺寸 : 210克 × 24 包裝 / 紙箱  
產品條形碼 : 955 6121 025848  
紙箱測量 : 1955 6121 025845

## 茱蒂絲洋茶伴 294克

包裝尺寸 : 294克 × 12 包裝 / 紙箱  
產品條形碼 : 955 6121 026234  
紙箱測量 : 1955 6121 026231



# 什錦燕麥餅



營養成分	每 100克
能量(千卡)	486.99
总脂肪(克)	22.41
總脂肪(克)	12.34
反式脂肪(克)	0.04
膽固醇(毫克)	1.87
鈉(毫克)	312.53
總碳水化合物(克)	67.14
膳食纖維(克)	5.81
糖(克)	19.61
蛋白質(克)	7.09

上述內容是準確的，亦是我們目前所獲得的最佳信息。

## 成分

小麥粉、燕麥、植物油(棕櫚油)、糖、巧克力粒、椰絲、膨脹劑[碳酸氫銨(INS 503(ii))、碳酸氫鈉(INS 500(ii))、榛果、葡萄糖漿、可可粉、無水乳脂、草莓粒、鹽、綜合穀類【亞麻籽、小麥、黑麥、黑小麥、大麥、芝麻、小麥碎、栗、蕎麥】、乳化劑[大豆卵磷脂(INS 322(i))、香料、菊糖。

## 過敏原資訊

- 含有麩質的穀類、芝麻、乳製品、大豆製品、堅果及其製品。
- 生產此產品的設施還加工含有花生的食品。

奶素

# 茱蒂絲什錦燕麥餅600克

包裝尺寸 : 600克 x 6 罐裝 / 紙箱  
產品條形碼 : 955 6121 031825  
紙箱測量 : 1955 6121 031822







Julie's<sup>TM</sup>



情書系列

# 巧克力蛋卷



50克, 100克 & 705克

營養成分	每 100克
能量(千卡)	454.55
总脂肪(克)	15.02
總脂肪(克)	7.62
反式脂肪(克)	0.00
膽固醇(毫克)	16.34
鈉(毫克)	265.05
總碳水化合物(克)	67.35
膳食纖維(克)	74.42
糖(克)	2.93
蛋白質(克)	8.86

上述內容是準確的，亦是我們目前所獲得的最佳信息。

## 成分

糖、小麥粉、植物油(棕櫚油)、脫脂奶粉、可可粉、雞蛋、乳清粉、玉米澱粉、乳化劑[大豆卵磷脂(INS 322(i))、香料、可可漿、鹽、色素[焦糖(INS 150d)]。

## 過敏原資訊

- 含有麩質的穀類、雞蛋、乳製品及大豆製品。
- 生產此產品的設施還加工含有花生、芝麻、堅果及其製品的食品。

奶蛋素

# 巧克力蛋卷



360克 & 480克

營養成分	每 100克
能量(千卡)	455.52
总脂肪(克)	16.86
總脂肪(克)	8.54
反式脂肪(克)	0.00
膽固醇(毫克)	8.28
鈉(毫克)	224.12
總碳水化合物(克)	73.08
膳食纖維(克)	8.01
糖(克)	39.51
蛋白質(克)	6.87

上述內容是準確的，亦是我們目前所獲得的最佳信息。

## 成分

糖、小麥粉、植物油(棕櫚油)、脫脂奶粉、可可粉、雞蛋、乳清粉、玉米澱粉、乳化劑[大豆卵磷脂(INS 322(i))、香料、可可漿、鹽、色素[焦糖(INS 150d)]。

## 過敏原資訊

- 含有麩質的穀類、雞蛋、乳製品及大豆製品。
- 生產此產品的設施還加工含有花生、芝麻、堅果及其製品的食品。

奶蛋素

## 茱蒂絲巧克力蛋卷 50克

包裝尺寸 : 50克 × 24 盒裝 / 紙箱  
產品條形碼 : 955 6121 026524  
紙箱測量 : 1955 6121 026521



## 茱蒂絲巧克力蛋卷 100克

包裝尺寸 : 100克 × 24 盒裝 / 紙箱  
產品條形碼 : 955 6121 003884  
紙箱測量 : 1955 6121 003881

## 茱蒂絲巧克力蛋卷 360克

包裝尺寸 : 360克 × 6 桶裝 / 紙箱  
產品條形碼 : 955 6121 003853  
紙箱測量 : 1955 6121 003850



## 茱蒂絲巧克力蛋卷 705克

包裝尺寸 : 705克 × 6 桶裝 / 紙箱  
產品條形碼 : 955 6121 022601  
紙箱測量 : 1955 6121 022608

## 茱蒂絲巧克力蛋卷 480克

包裝尺寸 : 20克 × 24 包裝 × 12 盒裝 / 紙箱  
產品條形碼 : 955 6121 027446  
紙箱測量 : 1955 6121 027443



## 茱蒂絲巧克力蛋卷 576克

包裝尺寸 : 576克 × 6 桶裝 / 紙箱

產品條形碼 : 955 6121 032501

紙箱測量 : 1955 6121 032508



## 茱蒂絲巧克力蛋卷 900克

包裝尺寸 : 37.5克 × 24 包裝 × 6 盒裝 / 紙箱

產品條形碼 : 955 6121 033645

紙箱測量 : 1955 6121 033642



## 茱蒂絲巧克力蛋卷 2.5公斤

包裝尺寸 : 2.5公斤 / 桶裝

產品條形碼 : 955 6121 033935

紙箱測量 : -



# 草莓味蛋卷



100克 & 705克

營養成分	每 100克
能量(千卡)	479.67
总脂肪(克)	20.49
總脂肪(克)	11.00
反式脂肪(克)	0.02
膽固醇(毫克)	4.23
鈉(毫克)	188.32
總碳水化合物(克)	68.72
膳食纖維(克)	3.01
糖(克)	35.58
蛋白質(克)	6.60

上述內容是準確的，亦是我們目前所獲得的最佳信息。

## 成分

小麥粉、糖、植物油(棕櫚油)、脫脂奶粉、乳糖、玉米澱粉、雞蛋、乳清粉、乳化劑[大豆卵磷脂(INS 322(i))、香料、鹽、酸度調節劑[檸檬酸(INS 330)]、草莓果漿粉。

## 過敏原資訊

- 含有麩質的穀類、雞蛋、乳製品及大豆製品。
- 生產此產品的設施還加工含有花生、芝麻、堅果及其製品的食品。

奶蛋素

# 草莓味蛋卷



360克 & 480克

營養成分	每 100克
能量(千卡)	508.44
总脂肪(克)	25.90
總脂肪(克)	11.23
反式脂肪(克)	0.00
膽固醇(毫克)	8.90
鈉(毫克)	241.48
總碳水化合物(克)	64.04
膳食纖維(克)	3.31
糖(克)	34.54
蛋白質(克)	6.45

上述內容是準確的，亦是我們目前所獲得的最佳信息。

## 成分

小麥粉、糖、植物油(棕櫚油)、脫脂奶粉、乳糖、玉米澱粉、雞蛋、乳清粉、乳化劑[大豆卵磷脂(INS 322(i))、香料、鹽、酸度調節劑[檸檬酸(INS 330)]、草莓果漿粉。

## 過敏原資訊

- 含有麩質的穀類、雞蛋、乳製品及大豆製品。
- 生產此產品的設施還加工含有花生、芝麻、堅果及其製品的食品。

奶蛋素



## 茱蒂絲草莓味蛋卷 100克

包裝尺寸 : 100克 × 24 盒裝 / 紙箱  
產品條形碼 : 955 6121 003976  
紙箱測量 : 1955 6121 003973

## 茱蒂絲草莓味蛋卷 360克

包裝尺寸 : 360克 × 6 桶裝 / 紙箱  
產品條形碼 : 955 6121 003952  
紙箱測量 : 1955 6121 003959



## 茱蒂絲草莓味蛋卷 705克

包裝尺寸 : 705克 × 6 桶裝 / 紙箱  
產品條形碼 : 955 6121 022618  
紙箱測量 : 1955 6121 022615

## 茱蒂絲草莓味蛋卷 900克

包裝尺寸 : 37.5克 × 24 包裝 × 6 盒裝 / 紙箱  
產品條形碼 : 955 6121 033713  
紙箱測量 : 1955 6121 033710





# 香草味蛋卷



50克 & 100克

營養成分	每 100克
能量(千卡)	479.35
总脂肪(克)	21.23
總脂肪(克)	10.31
反式脂肪(克)	0.00
膽固醇(毫克)	10.35
鈉(毫克)	433.54
總碳水化合物(克)	67.92
膳食纖維(克)	5.50
糖(克)	38.27
蛋白質(克)	6.90

上述內容是準確的，亦是我們目前所獲得的最佳信息。

## 成分

糖、小麥粉、植物油(棕櫚油)、脫脂奶粉、雞蛋、可可粉、乳清粉、玉米澱粉、乳化劑[大豆卵磷脂(INS 322(i))、香料、鹽、色素[焦糖(INS 150d)]。

## 過敏原資訊

- 含有麩質的穀類、雞蛋、乳製品及大豆製品
- 生產此產品的設施還加工含有花生、芝麻、堅果及其製品的食品。

奶蛋素

# 香草味蛋卷



705克

營養成分	每 100克
能量(千卡)	478.04
总脂肪(克)	21.70
總脂肪(克)	11.53
反式脂肪(克)	0.02
膽固醇(毫克)	13.60
鈉(毫克)	303.69
總碳水化合物(克)	67.10
膳食纖維(克)	7.13
糖(克)	47.94
蛋白質(克)	7.12

上述內容是準確的，亦是我們目前所獲得的最佳信息。

## 成分

糖、小麥粉、植物油(棕櫚油)、脫脂奶粉、雞蛋、可可粉、乳清粉、玉米澱粉、乳化劑[大豆卵磷脂(INS 322(i))、香料、鹽、色素[焦糖(INS 150d)]。

## 過敏原資訊

- 含有麩質的穀類、雞蛋、乳製品及大豆製品。
- 生產此產品的設施還加工含有花生、芝麻、堅果及其製品的食品。

奶蛋素



## 茱蒂絲香草味蛋卷 50克

包裝尺寸 : 50克 × 24 盒裝 / 紙箱  
產品條形碼 : 955 6121 026531  
紙箱測量 : 1955 6121 026538

## 茱蒂絲香草味蛋卷 100克

包裝尺寸 : 100克 × 24 盒裝 / 紙箱  
產品條形碼 : 955 6121 020188  
紙箱測量 : 1955 6121 020185



## 茱蒂絲香草味蛋卷 705克

包裝尺寸 : 705克 × 6 桶裝 / 紙箱  
產品條形碼 : 955 6121 024636  
紙箱測量 : 1955 6121 024633

## 茱蒂絲香草味蛋卷 900克

包裝尺寸 : 37.5克 × 24 包裝 × 6 盒裝 / 紙箱  
產品條形碼 : 955 6121 033737  
紙箱測量 : 1955 6121 033734



# 檸檬味威化卷



營養成分	每 100 克
能量(千卡)	448.98
总脂肪(克)	12.84
總脂肪(克)	6.67
反式脂肪(克)	0.02
膽固醇(毫克)	0.00
鈉(毫克)	231.32
總碳水化合物(克)	77.59
膳食纖維(克)	0.91
糖(克)	46.47
蛋白質(克)	6.22

上述內容是準確的，亦是我們目前所獲得的最佳信息。

## 成分

小麥粉、糖、植物油(棕櫚油)、脫脂奶粉、乳糖、玉米澱粉、乳清粉、乳化劑 [大豆卵磷脂 (INS 322(i))、鹽、香料、酸度調節劑 [檸檬酸 (INS 330)]、檸檬果汁粉。

## 過敏原資訊

- 含有麩質的穀類、乳製品及大豆製品。
- 生產此產品的設施還加工含有雞蛋、花生、芝麻、堅果及其製品的食品。

## 蛋素



## 茱蒂絲檸檬味威化卷705克

包裝尺寸 : 705克 × 6 桶裝 / 紙箱

產品條形碼 : 955 6121 033423

紙箱測量 : 1955 6121 033420



Julie's<sup>TM</sup>



威化系列

# 乳酪威化餅乾



營養成分	每 100克
能量(千卡)	506.24
总脂肪(克)	26.06
總脂肪(克)	15.28
反式脂肪(克)	0.07
膽固醇(毫克)	9.61
鈉(毫克)	374.38
總碳水化合物(克)	61.95
膳食纖維(克)	3.93
糖(克)	14.98
蛋白質(克)	7.94

上述內容是準確的，亦是我們目前所獲得的最佳信息。

## 成分

小麥粉、植物油(棕櫚油)、糖、切達乳酪粉、脫脂奶粉、玉米澱粉、乳糖、帕瑪森乳酪粉(可能含有動物性凝乳酶)、乳化劑[大豆卵磷脂(INS 322(i))、大豆粉、鹽、膨脹劑[碳酸氫鈉(INS 500(ii))、酸性焦磷酸鈉(INS 450(i))]

## 過敏原資訊

- 含有麩質的穀類、乳製品及大豆製品。
- 生產此產品的設施還加工含有雞蛋、花生、芝麻、堅果及其製品的食品。

## 茱蒂絲乳酪威化餅乾 60克

包裝尺寸 : 60克 × 24 包裝 / 紙箱  
產品條形碼 : 955 6121 031764  
紙箱測量 : 1955 6121 031761



## 茱蒂絲乳酪威化餅乾 150克

包裝尺寸 : 150克 × 24 包裝 / 紙箱  
產品條形碼 : 955 6121 031290  
紙箱測量 : 1955 6121 031297



# 花生醬威化餅乾



營養成分	每 100克
能量(千卡)	512.67
总脂肪(克)	26.83
總脂肪(克)	10.36
反式脂肪(克)	0.03
膽固醇(毫克)	0.00
鈉(毫克)	177.68
總碳水化合物(克)	53.09
膳食纖維(克)	3.88
糖(克)	20.79
蛋白質(克)	16.65

上述內容是準確的，亦是我們目前所獲得的最佳信息。

## 成分

花生醬、小麥粉、糖、植物油(棕櫚油)、脫脂奶粉、大豆粉、乳化劑[大豆卵磷脂(INS 322(i))、鹽、膨脹劑[碳酸氫鈉(INS 500(ii))、酸性焦磷酸鈉(INS 450(i))]]。

## 過敏原資訊

- 含有麩質的穀類、花生、乳製品及大豆製品。
- 生產此產品的設施還加工含有雞蛋、芝麻、堅果及其製品的食品。



## 茱蒂絲花生醬威化餅乾60克

包裝尺寸 : 60克 × 24包裝 / 紙箱  
產品條形碼 : 955 6121 031672  
紙箱測量 : 1955 6121 031679

## 茱蒂絲花生醬威化餅乾150克

包裝尺寸 : 150克 × 24包裝 / 紙箱  
產品條形碼 : 1955 6121 029549  
紙箱測量 : 955 6121 029546



# 巧克力榛果威化餅乾



營養成分	每 100克
能量(千卡)	502.28
总脂肪(克)	25.58
總脂肪(克)	13.23
反式脂肪(克)	0.02
膽固醇(毫克)	1.77
鈉(毫克)	46.61
總碳水化合物(克)	60.90
膳食纖維(克)	4.65
糖(克)	30.71
蛋白質(克)	9.44

上述內容是準確的，亦是我們目前所獲得的最佳信息。

## 成分

小麥粉、糖、植物油(棕櫚油)、可可粉、可可漿、脫脂奶粉、乳清粉、榛果醬、香料、大豆粉、乳化劑[大豆卵磷脂(INS 322(i))、鹽、膨脹劑[碳酸氫鈉(INS 500(ii))、酸性焦磷酸鈉(INS 450(i))]

## 過敏原資訊

- 含有麩質的穀類、乳製品、大豆製品、堅果及其製品。
- 生產此產品的設施還加工含有雞蛋、花生及芝麻的食品。

## 奶素

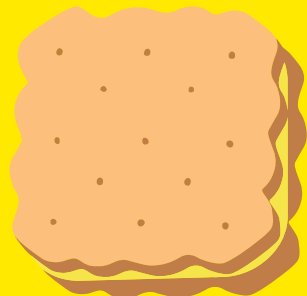
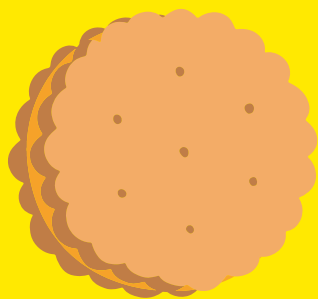
## 茱蒂絲巧克力榛果威化餅乾 60克

包裝尺寸 : 60克 × 24包裝 / 紙箱  
產品條形碼 : 955 6121 031665  
紙箱測量 : 1955 6121 031662



## 茱蒂絲巧克力榛果威化餅乾 150克

包裝尺寸 : 150克 × 24包裝 / 紙箱  
產品條形碼 : 955 6121 029532  
紙箱測量 : 1955 6121 029539



Julie's<sup>TM</sup>

什錦餅



# 什錦餅



192.5克

營養成分	每 100克
能量(千卡)	499.74
总脂肪(克)	24.04
總脂肪(克)	12.00
反式脂肪(克)	0.01
膽固醇(毫克)	10.91
鈉(毫克)	418.54
總碳水化合物(克)	63.76
膳食纖維(克)	2.29
糖(克)	20.69
蛋白質(克)	8.23

上述內容是準確的,亦是我們目前所獲得的最佳信息。

## 成分 192.5克

小麥粉、糖、植物油 (棕櫚油)、花生醬、奶油、乳酪粉、脫脂奶粉、雞蛋、玉米澱粉、膨脹劑 [碳酸氫銨 (INS 503(ii))、碳酸氫鈉 (INS 500(ii))、酸性焦磷酸鈉 (INS 450(i))]、葡萄糖漿、乳糖、葡萄糖、乳化劑 [磷酸二澱粉 (INS 1412)、大豆卵磷脂 (INS 322(i))、脂肪酸甘油酯 (INS 471)]、鹽、菊糖、乳清粉、木薯澱粉、香料、酸度調節劑 [檸檬酸 (INS 330)]、檸檬果汁粉、色素 [婀娜多 (INS 160b(i))、薑黃素 (INS 100(i))]、酵母。

## 過敏原資訊

- 含有麩質的穀類、雞蛋、花生、乳製品及大豆製品。
- 生產此產品的設施還加工含有芝麻、堅果及其製品的食品。

奶蛋素

# 什錦餅



289克

營養成分	每 100克
能量(千卡)	480.34
总脂肪(克)	21.10
總脂肪(克)	9.34
反式脂肪(克)	0.02
膽固醇(毫克)	0.11
鈉(毫克)	403.89
總碳水化合物(克)	67.72
膳食纖維(克)	4.94
糖(克)	23.55
蛋白質(克)	7.36

上述內容是準確的，亦是我們目前所獲得的最佳信息。

## 成分 289克

小麥粉、糖、植物油(棕櫚油)、花生醬、燕麥、可可粉、玉米澱粉、葡萄糖漿、膨脹劑[碳酸氫銨(INS 503(ii))、碳酸氫鈉(INS 500(ii))、酸性焦磷酸鈉(INS 450(i))]、脫脂奶粉、鹽、乳化劑[大豆卵磷脂(INS 322(i))、磷酸二澱粉(INS 1412)]、乳糖、可可漿、葡萄糖、乳清粉、菊糖、香料、乳酪粉、木薯澱粉、酸度調節劑[檸檬酸(INS 330)]、色素[焦糖(INS 150d)]、檸檬果汁粉、酵母。

## 過敏原資訊

- 含有麩質的穀類、花生、乳製品及大豆製品。
- 生產此產品的設施還加工含有芝麻、堅果及其製品的食品。

奶素

# 什錦餅



530克

營養成分	每 100克
能量(千卡)	478.16
总脂肪(克)	20.72
總脂肪(克)	9.32
反式脂肪(克)	0.02
膽固醇(毫克)	1.09
鈉(毫克)	403.37
總碳水化合物(克)	68.28
膳食纖維(克)	5.14
糖(克)	23.65
蛋白質(克)	7.21

上述內容是準確的，亦是我們目前所獲得的最佳信息。

## 成分 530克

小麥粉、糖、植物油(棕櫚油)、花生醬、燕麥、玉米澱粉、可可粉、脫脂奶粉、膨脹劑[碳酸氫銨(INS 503(ii))、碳酸氫鈉(INS 500(ii))、酸性焦磷酸鈉(INS 450(i))]、葡萄糖漿、鹽、乳化劑[大豆卵磷脂(INS 322(i))、磷酸二澱粉(INS 1412)]、乳糖、乳清粉、葡萄糖、雞蛋、可可漿、菊糖、香料、木薯澱粉、酸度調節劑 [檸檬酸(INS 330)]、色素[焦糖(INS 150d)]、乳酪粉、檸檬果汁粉、酵母。

## 過敏原資訊

- 含有麩質的穀類、雞蛋、花生、乳製品及大豆製品。
- 生產此產品的設施還加工含有芝麻、堅果及其製品的食品。

奶蛋素





## 茱蒂絲什錦餅 289克

包裝尺寸 : 289克 × 12 包裝 / 紙箱  
產品條形碼 : 955 6121 027620  
紙箱測量 : 1955 6121 027627

## 茱蒂絲什錦餅 530克

包裝尺寸 : 530克 × 6 桶裝 / 紙箱  
產品條形碼 : 955 6121 020003  
紙箱測量 : 1955 6121 020000



## 茱蒂絲什錦餅192.5克

包裝尺寸 : 192.5克 × 12 盒裝 / 紙箱  
產品條形碼 : 955 6121 031931  
紙箱測量 : 1955 6121 031938

# 佳慶什錦餅



營養成分	每 100克
能量(千卡)	483.83
总脂肪(克)	21.79
總脂肪(克)	10.06
反式脂肪(克)	0.02
膽固醇(毫克)	0.41
鈉(毫克)	383.78
總碳水化合物(克)	67.64
膳食纖維(克)	5.84
糖(克)	20.67
蛋白質(克)	7.21

上述内容是准确的, 亦是我們目前所獲得的最佳信息。

## 成分

小麥粉、植物油 (棕櫚油)、糖、燕麥、花生醬、葡萄糖漿、玉米澱粉、膨脹劑 [碳酸氫銨 (INS 503(ii))、碳酸氫鈉 (INS 500(ii))、酸性焦磷酸鈉 (INS 450(i))]、可可粉、脫脂奶粉、乳酪粉、鹽、乳糖、乳化劑 [大豆卵磷脂 (INS 322(i))]、綜合穀類 [亞麻籽、小麥、黑麥、黑小麥、大麥、芝麻、小麥碎、粟、藜麥]、可可漿、乳清粉、香料、酸度調節劑 [檸檬酸 (INS 330)]、色素 [焦糖 (INS 150d)、婀娜多 (INS 160b(i))、薑黃素 (INS 100(i))]、菊糖、檸檬果汁粉、酵母。

## 過敏原資訊

- 含有麩質的穀類、花生、芝麻、乳製品及大豆製品。
- 生產此產品的設施還加工含有堅果及其製品的食品。

## 奶素



## 茱蒂絲佳慶什錦餅 539克

包裝尺寸 : 539克 x 6 桶裝 / 紙箱  
產品條形碼 : 955 6121 029716  
紙箱測量 : 1955 6121 029713

# 多莉美什錦餅餅



營養成分	每 100克
能量(千卡)	495.30
总脂肪(克)	23.64
總脂肪(克)	10.88
反式脂肪(克)	0.01
膽固醇(毫克)	0.74
鈉(毫克)	509.88
總碳水化合物(克)	64.65
膳食纖維(克)	3.95
糖(克)	13.03
蛋白質(克)	7.96

上述內容是準確的，亦是我們目前所獲得的最佳信息。

## 成分

小麥粉、植物油 (棕櫚油)、糖、玉米澱粉、膨脹劑 [碳酸氫銨 (INS 503(ii))、碳酸氫鈉 (INS 500(ii))、酸性焦磷酸鈉(INS 450(i))]、乳清粉、花生醬、鹽、葡萄糖漿、乳酪粉、脫脂奶粉、木薯澱粉、乳糖、黑糖、無水乳脂、酵母、香料、乳化劑[大豆卵磷脂(INS 322(i))、酸度調節劑[檸檬酸(INS 330)]、檸檬果汁粉、色素[婀娜多(INS 160b(i))、薑黃素(INS 100(i))]

## 過敏原資訊

- 含有麩質的穀類、花生、乳製品及大豆製品。
- 生產此產品的設施還加工含有芝麻、堅果及其製品的食品。

## 奶素

# 茱蒂絲多莉美什錦餅餅 532克

包裝尺寸 : 532克 x 6 桶裝 / 紙箱

產品條形碼 : 955 6121 025213

紙箱測量 : 1955 6121 025210



# 樂享什錦餅



營養成分	每 100克
能量(千卡)	484.14
总脂肪(克)	21.86
總脂肪(克)	10.47
反式脂肪(克)	0.02
膽固醇(毫克)	0.78
鈉(毫克)	389.81
總碳水化合物(克)	68.02
膳食纖維(克)	5.84
糖(克)	20.66
蛋白質(克)	6.75

上述內容是準確的，亦是我們目前所獲得的最佳信息。

## 成分

小麥粉、植物油 (棕櫚油)、糖、燕麥、葡萄糖漿、玉米澱粉、膨脹劑 [碳酸氫銨 (INS503(ii))、碳酸氫鈉 (INS 500(ii))、酸性焦磷酸鈉 (INS 450(i))]、乳酪粉、可可粉、乳糖、鹽、脫脂奶粉、乳化劑 [大豆卵磷脂 (INS 322(i))]、綜合穀類 [亞麻籽、小麥、黑麥、黑小麥、大麥、芝麻、小麥碎、粟、藜麥]、可可漿、乳清粉、香料、酸度調節劑 [檸檬酸 (INS 330)]、色素 [焦糖 (INS 150d)、婀娜多 (INS 160b(i))、薑黃素 (INS 100(i))]、菊糖、檸檬果汁粉、酵母。

## 過敏原資訊

- 含有麩質的穀類、芝麻、乳製品及大豆製品。
- 生產此產品的設施還加工含有花生、堅果及其製品的食品。

## 奶素

## 茱蒂絲樂享什錦餅 535克

包裝尺寸 : 535克 x 6 桶裝 / 紙箱

產品條形碼 : 955 6121 030736

紙箱測量 : 1955 6121 030733



# 美旋律什錦餅



186克

營養成分	每 100克
能量(千卡)	482.31
總脂肪(克)	21.43
總脂肪(克)	9.76
反式脂肪(克)	0.00
膽固醇(毫克)	0.00
鈉(毫克)	435.61
總碳水化合物(克)	67.91
膳食纖維(克)	5.40
糖(克)	22.67
蛋白質(克)	7.15

上述內容是準確的,亦是我們目前所獲得的最佳信息。

## 成分 186克

小麥粉、糖、植物油(棕櫚油)、花生醬、葡萄糖漿、可可粉、膨脹劑[碳酸氫銨(INS 503(ii))、碳酸氫鈉(INS 500(ii))、酸性焦磷酸鈉(INS 450(i))]、玉米澱粉、乳清粉、可可漿、鹽、脫脂奶粉、乳糖、乳酪粉、香料、乳化劑[大豆卵磷脂(INS 322(i))、酵母、酸度調節劑[檸檬酸(INS 330)]、檸檬果汁粉。

## 過敏原資訊

- 含有麩質的穀類、花生、乳製品及大豆製品。
- 生產此產品的設施還加工含有芝麻、堅果及其製品的食品。

奶素



# 美旋律什錦餅



210克

營養成分	每 100克
能量(千卡)	492.26
总脂肪(克)	23.10
總脂肪(克)	10.83
反式脂肪(克)	0.01
膽固醇(毫克)	0.62
鈉(毫克)	388.34
總碳水化合物(克)	65.66
膳食纖維(克)	3.64
糖(克)	25.56
蛋白質(克)	7.25

上述內容是準確的,亦是我們目前所獲得的最佳信息。

## 成分 210克

小麥粉、糖、植物油(棕櫚油)、花生醬、可可粉、玉米澱粉、脫脂奶粉、葡萄糖漿、膨脹劑[碳酸氫鈉(INS 500(ii))、碳酸氫銨(INS 503(ii))、酸性焦磷酸鈉(INS 450(i))]、乳酪粉、可可漿、乳糖、鹽、乳化劑[磷酸二澱粉(INS 1412)、大豆卵磷脂(INS 322(i))]、葡萄糖、菊糖、乳清粉、香料、木薯澱粉、酸度調節劑[檸檬酸(INS 330)]、檸檬果汁粉、酵母。

## 過敏原資訊

- 含有麩質的穀類、花生、乳製品及大豆製品。
- 生產此產品的設施還加工含有芝麻、堅果及其製品的食品。

奶素

# 美旋律什錦餅



660克

營養成分	每 100 克
能量(千卡)	477.62
总脂肪(克)	20.88
總脂肪(克)	8.93
反式脂肪(克)	0.02
膽固醇(毫克)	0.00
鈉(毫克)	432.53
總碳水化合物(克)	68.28
膳食纖維(克)	6.27
糖(克)	24.21
蛋白質(克)	7.28

上述內容是準確的，亦是我們目前所獲得的最佳信息。

## 成分 660克

小麥粉、糖、植物油(棕櫚油)、花生醬、可可粉、燕麥、葡萄糖漿、玉米澱粉、膨脹劑[碳酸氫銨(INS 503(ii))、碳酸氫鈉(INS 500(ii))、酸性焦磷酸鈉(INS 450(i))]、脫脂奶粉、鹽、可可漿、乳糖、乳化劑[大豆卵磷脂(INS 322(i))]、乳清粉、香料、乳酪粉、色素[焦糖(INS 150d)]、酸度調節劑[檸檬酸(INS 330)]、檸檬果汁粉、酵母。

## 過敏原資訊

- 含有麩質的穀類、花生、乳製品及大豆製品。
- 生產此產品的設施還加工含有芝麻、堅果及其製品的食品。

奶素



## 茱蒂絲美旋律什錦餅 186克

包裝尺寸 : 186克 × 24 盒裝 / 紙箱  
產品條形碼 : 955 6121 028009  
紙箱測量 : 1955 6121 028006

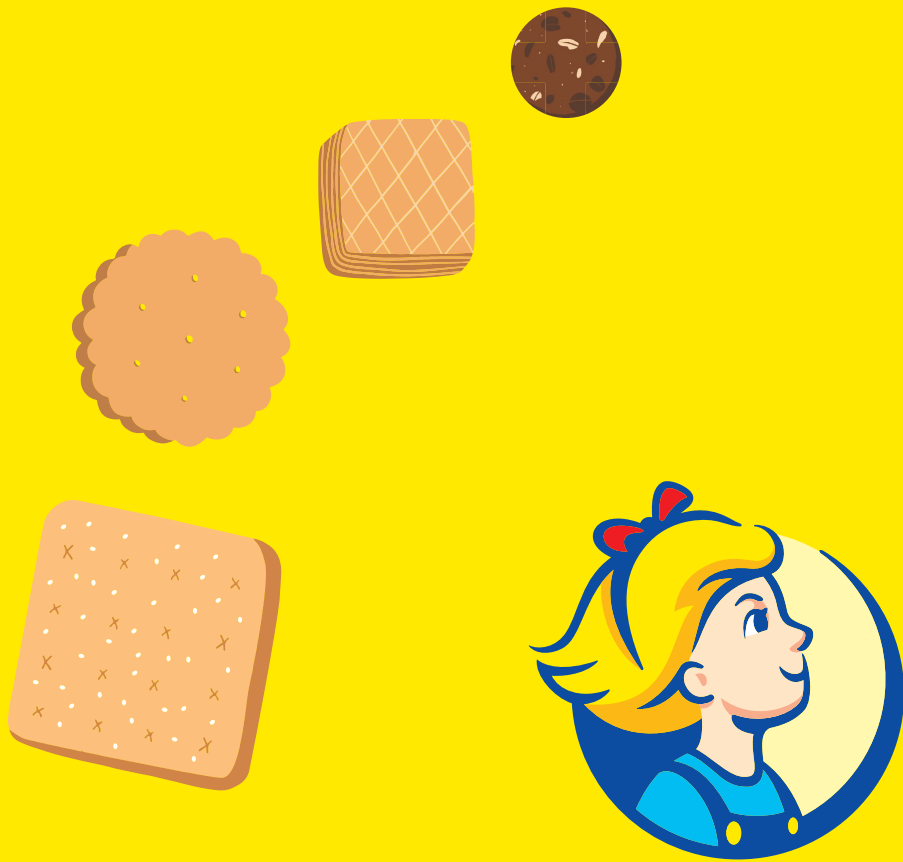
## 茱蒂絲美旋律什錦餅 210克

包裝尺寸 : 210克 × 24 包裝 / 紙箱  
產品條形碼 : 955 6121 009770  
紙箱測量 : 1955 6121 009777



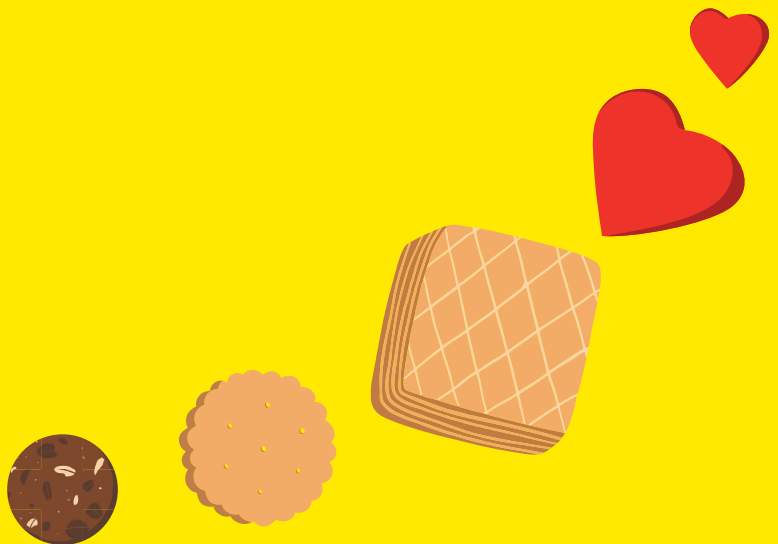
## 茱蒂絲美旋律什錦餅 660克

包裝尺寸 : 660克 × 6 桶裝 / 紙箱  
產品條形碼 : 955 6121 009688  
紙箱測量 : 1955 6121 009685



Julie's<sup>TM</sup>

脆脆餅



# 奶油脆脆餅



營養成分	每 100克
能量(千卡)	495.77
总脂肪(克)	22.01
總脂肪(克)	15.31
反式脂肪(克)	0.77
膽固醇(毫克)	90.46
鈉(毫克)	175.34
總碳水化合物(克)	67.98
膳食纖維(克)	2.10
糖(克)	30.44
蛋白質(克)	7.49

上述內容是準確的，亦是我們目前所獲得的最佳信息。

## 成分

小麥粉、糖、奶油、雞蛋、乳化劑[大豆卵磷脂(INS 322(i))、脂肪酸甘油酯(INS 471)]、鹽。

## 過敏原資訊

- 含有麩質的穀類、雞蛋、乳製品及大豆製品
- 生產此產品的設施還加工含有花生、芝麻、堅果及其製品的食品。

奶蛋素

## 茱蒂絲奶油脆脆餅35克

包裝尺寸 : 35克 × 6 × 12 包裝 / 紙箱  
產品條形碼 : 955 6121 027293  
紙箱測量 : 1955 6121 027290



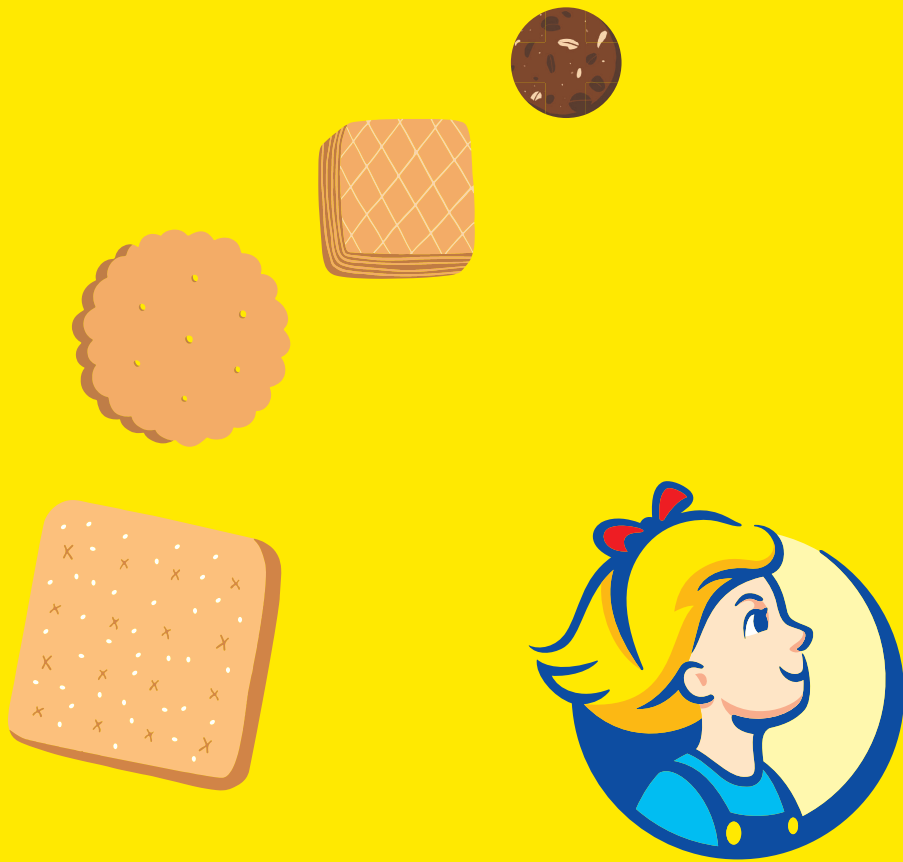
## 茱蒂絲奶油脆脆餅 50克

包裝尺寸 : 50克 × 24 盒裝 / 紙箱  
產品條形碼 : 955 6121 026753  
紙箱測量 : 1955 6121 026750

## 茱蒂絲奶油脆脆餅100克

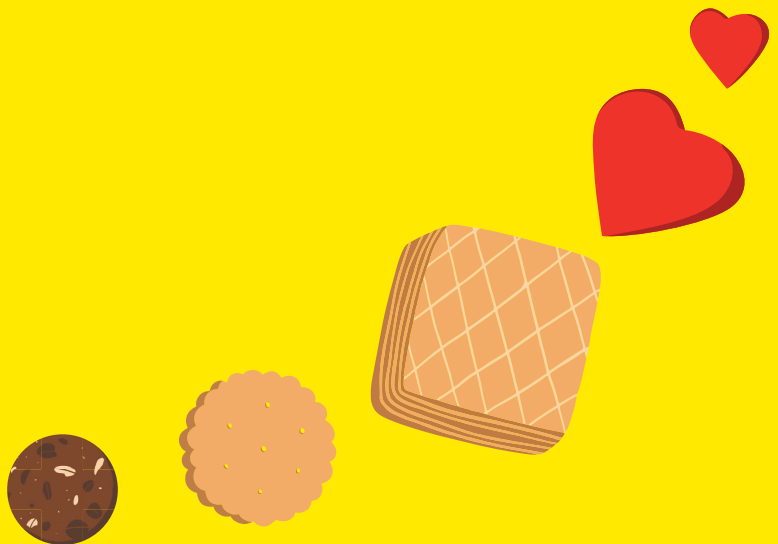
包裝尺寸 : 100克 × 24 盒裝 / 紙箱  
產品條形碼 : 955 6121 009220  
紙箱測量 : 1955 6121 009227





Julie's™

香脆條



# 乳酪香脆條



營養成分	每 100克
能量(千卡)	482.67
总脂肪(克)	21.29
總脂肪(克)	9.42
反式脂肪(克)	0.03
膽固醇(毫克)	0.00
鈉(毫克)	388.44
總碳水化合物(克)	67.50
膳食纖維(克)	5.31
糖(克)	13.43
蛋白質(克)	7.92

上述內容是準確的，亦是我們目前所獲得的最佳信息。

## 成分

小麥粉、植物油(棕櫚油)、糖、葡萄糖漿、膨脹劑[碳酸氫銨(INS 503(ii))、碳酸氫鈉(INS 500(ii))、酸性焦磷酸鈉(INS 450(i))]、鹽、乳清粉、乳酪粉、酵母、香料(含有蔥)。

## 過敏原資訊

- 含有麩質的穀類及乳製品
- 生產此產品的設施還加工含有大豆製品、花生、芝麻、堅果及其製品的食品。





## 茱蒂絲乳酪香脆條360克

包裝尺寸 : 360克 × 12 桶裝 / 紙箱  
產品條形碼 : 955 6121 031832  
紙箱測量 : 1955 6121 031839

## 茱蒂絲乳酪香脆條 2.5公斤

包裝尺寸 : 2.5公斤/ 桶裝  
產品條形碼 : 955 6121 033881  
紙箱測量 : -



# 巧克力香脆條



營養成分	每 100克
能量(千卡)	430.03
总脂肪(克)	9.61
總脂肪(克)	5.05
反式脂肪(克)	0.01
膽固醇(毫克)	0.00
鈉(毫克)	297.01
總碳水化合物(克)	79.52
膳食纖維(克)	3.71
糖(克)	20.42
蛋白質(克)	8.22

上述內容是準確的，亦是我們目前所獲得的最佳信息。

## 成分

小麥粉、糖、植物油(棕櫚油)、乳化劑 [磷酸二澱粉 (INS 1412)、大豆卵磷脂 (INS 322(i))]、轉化糖漿、可可粉 (4.5%)、膨脹劑 [碳酸氫銨 (INS 503(ii))、碳酸氫鈉 (INS 500(ii))、酸性焦磷酸鈉 (INS 450(i))]、葡萄糖漿、可可漿 (2%)、脫脂奶粉、乳清粉、香料、鹽。

## 過敏原資訊

- 含有麩質的穀類、乳製品及大豆製品。
- 生產此產品的設施還加工含有花生、芝麻、堅果及其製品的食品。

## 奶素



## 茱蒂絲巧克力香脆條 80克

包裝尺寸 : 80克 × 12 包裝 / 紙箱  
產品條形碼 : 955 6121 033348  
紙箱測量 : 1955 6121 033345

# 牛奶味香脆條



營養成分	每 100克
能量(千卡)	496.32
总脂肪(克)	23.18
總脂肪(克)	11.33
反式脂肪(克)	0.03
膽固醇(毫克)	0.00
鈉(毫克)	387.27
總碳水化合物(克)	66.67
膳食纖維(克)	2.73
糖(克)	11.63
蛋白質(克)	6.62

上述內容是準確的，亦是我們目前所獲得的最佳信息。

## 成分

小麥粉、植物油(棕櫚油)、糖、乳化劑 [磷酸二澱粉 (INS 1412)、大豆卵磷脂 (INS 322(i))]、轉化糖漿、乳清粉、膨脹劑 [碳酸氫銨 (INS 503(ii))、碳酸氫鈉 (INS 500(ii))、酸性焦磷酸鈉 (INS 450(i))]、葡萄糖漿、香料、鹽。

## 過敏原資訊

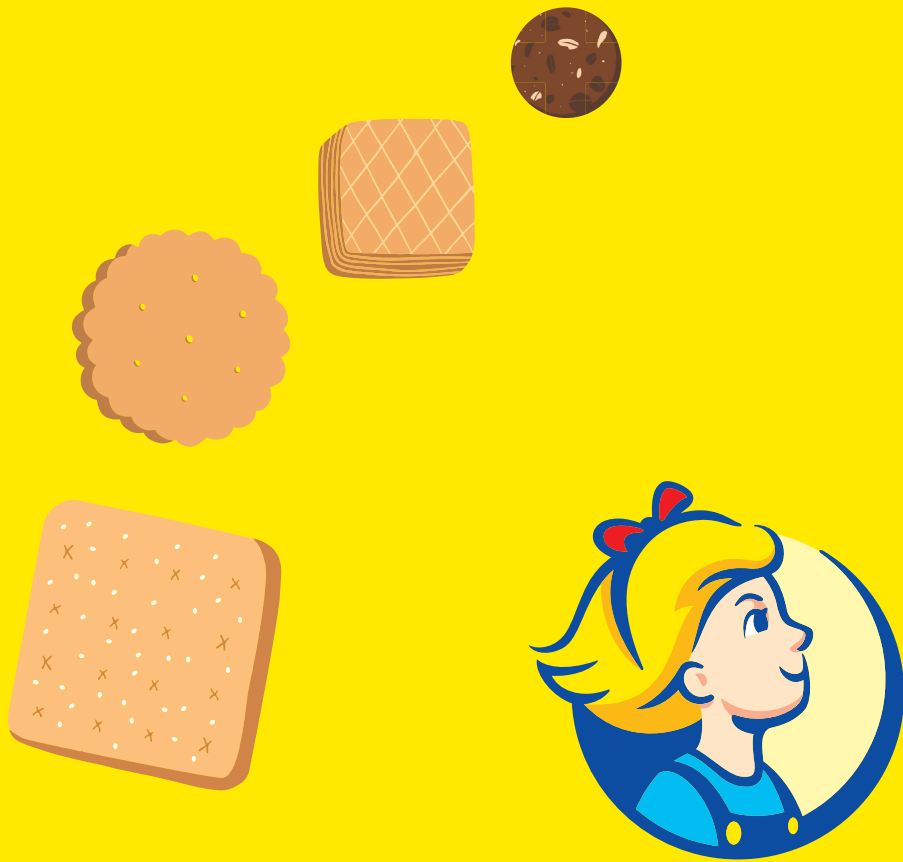
- 含有麩質的穀類、乳製品及大豆製品
- 生產此產品的設施還加工含有花生、芝麻、堅果及其製品的食品

奶素

# 茱蒂絲牛奶味香脆條80克

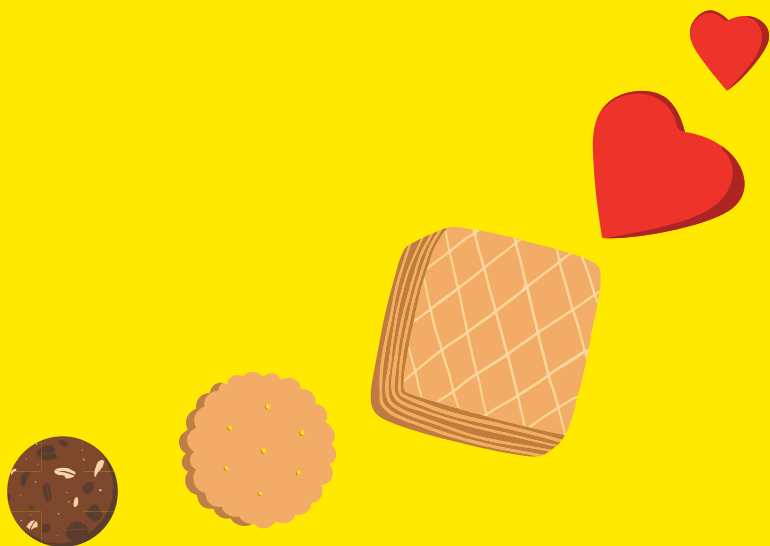
包裝尺寸 : 80克 × 12 包裝 / 紙箱  
產品條形碼 : 955 6121 033331  
紙箱測量 : 1955 6121 033338





Julie's<sup>TM</sup>

其他



# 巧克力小熊餅



營養成分	每 100克
能量(千卡)	450.04
总脂肪(克)	15.26
總脂肪(克)	7.59
反式脂肪(克)	0.00
膽固醇(毫克)	0.00
鈉(毫克)	326.55
總碳水化合物(克)	74.72
膳食纖維(克)	6.43
糖(克)	29.53
蛋白質(克)	6.67

上述內容是準確的，亦是我們目前所獲得的最佳信息。

## 成分

小麥粉、糖、植物油(棕櫚油)、可可粉、葡萄糖漿、可可漿、膨脹劑[碳酸氫銨(INS 503(ii))、碳酸氫鈉(INS 500(ii))、乳清粉、鹽、乳化劑[大豆卵磷脂(INS 322(i))、香料。

## 過敏原資訊

- 含有麩質的穀類、乳製品及大豆製品。
- 生產此產品的設施還加工含有花生、芝麻、堅果及其製品的食品。

奶素



## 茱蒂絲巧克力小熊餅 60克

包裝尺寸 : 60克 × 24 盒裝 / 紙箱  
產品條形碼 : 955 6121 026548  
紙箱測量 : 1955 6121 026545

## 茱蒂絲巧克力小熊餅 240克

包裝尺寸 : 240克 × 12 罐裝 / 紙箱  
產品條形碼 : 955 6121 020096  
紙箱測量 : 1955 6121 020093



## 茱蒂絲巧克力小熊餅 240克

包裝尺寸 : 240克 × 12 包裝 / 紙箱  
產品條形碼 : 955 6121 030125  
紙箱測量 : 1955 6121 030122



# 牛奶味小熊餅



營養成分	每 100克
能量(千卡)	456.58
总脂肪(克)	14.38
總脂肪(克)	7.21
反式脂肪(克)	0.00
膽固醇(毫克)	4.90
鈉(毫克)	254.72
總碳水化合物(克)	75.85
膳食纖維(克)	1.94
糖(克)	25.90
蛋白質(克)	6.91

上述內容是準確的，亦是我們目前所獲得的最佳信息。

## 成分

小麥粉、糖、植物油(棕櫚油)、無水乳脂、葡萄糖漿、脫脂奶粉、膨脹劑[碳酸氫銨(INS 503(ii))、碳酸氫鈉(INS 500(ii))、酸性焦磷酸鈉(INS 450(i))]、鹽、乳化劑[大豆卵磷脂(INS 322(i))]、香料。

## 過敏原資訊

- 含有麩質的穀類、乳製品及大豆製品。
- 生產此產品的設施還加工含有花生、芝麻、堅果及其製品的食品。

奶素

## 茱蒂絲牛奶味小熊餅60克

包裝尺寸 : 60克 × 24 盒裝 / 紙箱  
產品條形碼 : 955 6121 026555  
紙箱測量 : 1955 6121 026552



## 茱蒂絲牛奶味小熊餅240克

包裝尺寸 : 240克 × 12 罐裝 / 紙箱  
產品條形碼 : 1955 6121 020079  
紙箱測量 : 1955 6121 020079

## 茱蒂絲牛奶味小熊餅240克

包裝尺寸 : 240克 × 12 包裝 / 紙箱  
產品條形碼 : 955 6121 030132  
紙箱測量 : 1955 6121 030139



# 巧克力粒餅



營養成分	每 100克
能量(千卡)	507.64
总脂肪(克)	25.32
總脂肪(克)	15.32
反式脂肪(克)	0.09
膽固醇(毫克)	4.43
鈉(毫克)	253.87
總碳水化合物(克)	65.16
膳食纖維(克)	3.38
糖(克)	27.93
蛋白質(克)	6.47

上述內容是準確的，亦是我們目前所獲得的最佳信息。

## 成分

小麥粉、糖、植物油(棕櫚油)、巧克力粒、可可粉、無水乳脂、葡萄糖漿、膨脹劑[碳酸氫銨(INS 503(ii))、碳酸氫鈉(INS 500(ii))]、鹽、香料、乳化劑[大豆卵磷脂(INS 322(i))]

## 過敏原資訊

- 含有麩質的穀類、乳製品及大豆製品。
- 生產此產品的設施還加工含有花生、芝麻、堅果及其製品的食品。

奶素



## 茱蒂絲巧克力粒餅208克

包裝尺寸 : 208克 × 24 包裝 / 紙箱  
產品條形碼 : 955 6121 027798  
紙箱測量 : 1955 6121 027795

## 茱蒂絲巧克力粒餅 2.9公斤

包裝尺寸 : 2.9公斤 / 桶裝  
產品條形碼 : 955 6121 033928  
紙箱測量 : -



# 牛奶味馬里餅



營養成分	每 100克
能量(千卡)	441.10
总脂肪(克)	11.04
總脂肪(克)	6.41
反式脂肪(克)	0.03
膽固醇(毫克)	0.00
鈉(毫克)	364.48
總碳水化合物(克)	78.91
膳食纖維(克)	2.53
糖(克)	19.93
蛋白質(克)	7.79

上述內容是準確的，亦是我們目前所獲得的最佳信息。

## 成分

小麥粉、糖、植物油(棕櫚油)、玉米澱粉、黑糖、葡萄糖漿、膨脹劑[碳酸氫鈉(INS 500(ii))、碳酸氫銨(INS 503(ii))、酸性焦磷酸鈉(INS 450(i))]、鹽、乳清粉、香料、乳化劑[大豆卵磷脂(INS 322(i))]

## 過敏原資訊

- 含有麩質的穀類、乳製品及大豆製品
- 生產此產品的設施還加工含有花生、芝麻、堅果及其製品的食品。

## 奶素



## 茱蒂絲牛奶味馬里餅189克

包裝尺寸 : 189克 × 24 包裝 / 紙箱  
產品條形碼 : 955 6121 008063  
紙箱測量 : 1955 6121 008060

## 茱蒂絲牛奶味馬里餅 2.6公斤

包裝尺寸 : 2.6公斤/ 桶裝  
產品條形碼 : 955 6121 034130  
紙箱測量 : -

