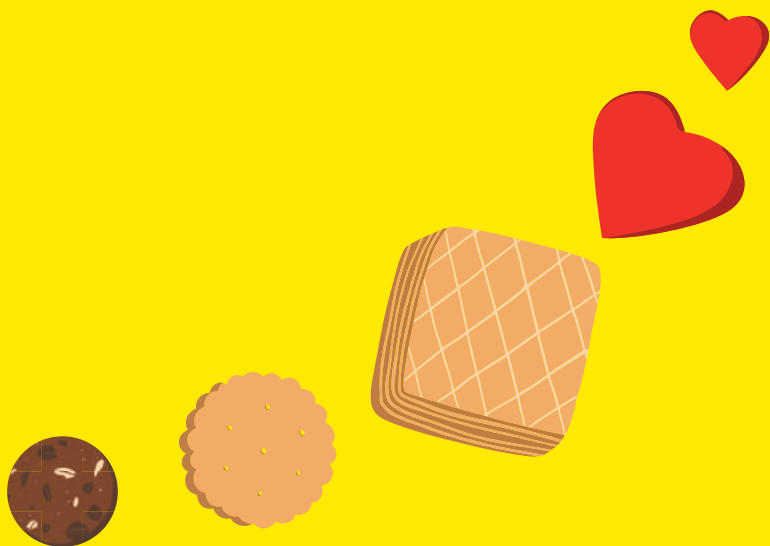


Julie's<sup>TM</sup>

其他



# 巧克力小熊饼



营养成分	每 100克
能量(千卡)	450.04
总脂肪(克)	15.26
饱和脂肪(克)	7.59
反式脂肪(克)	0.00
胆固醇(毫克)	0.00
钠(毫克)	326.55
总碳水化合物(克)	74.72
膳食纤维(克)	6.43
糖(克)	29.53
蛋白质(克)	6.67

上述内容是准确的,亦是我們目前所獲得的最佳信息。

## 成分

小麦粉、糖、植物油(棕榈油)、可可粉、葡萄糖浆、可可浆、膨胀剂[碳酸氢铵(INS 503(ii))、碳酸氢钠(INS 500(ii))、乳清粉、盐、乳化剂[大豆卵磷脂(INS 322(i))、香料。

## 过敏原资讯

- 含有麸质的谷类、乳制品及大豆制品。
- 生产此产品的设施还加工含有花生、芝麻、坚果及其制品的食品。

奶素



## 茱蒂丝巧克力小熊饼 60克

包装尺寸 : 60克 × 24 盒装 / 纸箱  
 产品条形码 : 955 6121 026548  
 纸箱测量 : 1955 6121 026545

## 茱蒂丝巧克力小熊饼 240克

包装尺寸 : 240克 × 12 罐装 / 纸箱  
 产品条形码 : 955 6121 020096  
 纸箱测量 : 1955 6121 020093



## 茱蒂丝巧克力小熊饼 240克

包装尺寸 : 240克 × 12 包装 / 纸箱  
 产品条形码 : 955 6121 030125  
 纸箱测量 : 1955 6121 030122

# 牛奶味小熊饼



营养成分	每 100克
能量(千卡)	456.58
总脂肪(克)	14.38
饱和脂肪(克)	7.21
反式脂肪(克)	0.00
胆固醇(毫克)	4.90
钠(毫克)	254.72
总碳水化合物(克)	75.85
膳食纤维(克)	1.94
糖(克)	25.90
蛋白质(克)	6.91

上述内容是准确的, 亦是我们目前所获得的最佳信息。

## 成分

小麦粉、糖、植物油(棕榈油)、无水乳脂、葡萄糖浆、脱脂奶粉、膨胀剂[碳酸氢铵(INS 503(ii))、碳酸氢钠(INS 500(ii))、酸性焦磷酸钠(INS 450(i))]、盐、乳化剂[大豆卵磷脂(INS 322(i))]、香料。

## 过敏原资讯

- 含有麸质的谷类、乳制品及大豆制品。
- 生产此产品的设施还加工含有花生、芝麻、坚果及其制品的食品。

奶素

## 茱蒂丝牛奶味小熊饼60克

包装尺寸 : 60克 × 24 盒装 / 纸箱

产品条形码 : 955 6121 026555

纸箱测量 : 1955 6121 026552



## 茱蒂丝牛奶味小熊饼240克

包装尺寸 : 240克 × 12 罐装 / 纸箱

纸箱测量 : 1955 6121 020079

## 茱蒂丝牛奶味小熊饼240克

包装尺寸 : 240克 × 12 包装 / 纸箱

产品条形码 : 955 6121 030132

纸箱测量 : 1955 6121 030139



# 巧克力粒饼



营养成分	每 100克
能量(千卡)	507.64
总脂肪(克)	25.32
饱和脂肪(克)	15.32
反式脂肪(克)	0.09
胆固醇(毫克)	4.43
钠(毫克)	253.87
总碳水化合物(克)	65.16
膳食纤维(克)	3.38
糖(克)	27.93
蛋白质(克)	6.47

上述内容是准确的, 亦是我們目前所獲得的最佳信息。

## 成分

小麦粉、糖、植物油(棕榈油)、巧克力粒、可可粉、无水乳脂、葡萄糖浆、膨胀剂[碳酸氢铵(INS 503(ii))、碳酸氢钠(INS 500(ii))]、盐、香料、乳化剂[大豆卵磷脂(INS 322(i))]

## 过敏原资讯

- 含有麸质的谷类、乳制品及大豆制品。
- 生产此产品的设施还加工含有花生、芝麻、坚果及其制品的食品。

## 奶素



## 茱蒂丝巧克力粒饼208克

包装尺寸 : 208克 × 24 包装/ 纸箱  
产品条形码 : 955 6121 027798  
Carton Barcode : 1955 6121 027795

## 茱蒂丝巧克力粒饼 2.9公斤

包装尺寸 : 2.9公斤/ 桶装  
产品条形码 : 955 6121 033928  
纸箱测量 : -





# 牛奶味马里饼



营养成分	每 100克
能量(千卡)	441.10
总脂肪(克)	11.04
饱和脂肪(克)	6.41
反式脂肪(克)	0.03
胆固醇(毫克)	0.00
钠(毫克)	364.48
总碳水化合物(克)	78.91
膳食纤维(克)	2.53
糖(克)	19.93
蛋白质(克)	7.79

上述内容是准确的, 亦是我們目前所獲得的最佳信息。

## 成分

小麦粉、糖、植物油(棕榈油)、玉米淀粉、黑糖、葡萄糖浆、膨胀剂[碳酸氢钠(INS 500(ii))、碳酸氢铵(INS 503(ii))、酸性焦磷酸钠(INS 450(i))]、盐、乳清粉、香料、乳化剂[大豆卵磷脂(INS 322(i))]

## 过敏原资讯

- 含有麸质的谷类、乳制品及大豆制品
- 生产此产品的设施还加工含有花生、芝麻、坚果及其制品的食品。

## 奶素





## 茱蒂丝牛奶味马里饼189克

包装尺寸 : 189克 × 24 包装 / 纸箱  
产品条形码 : 955 6121 008063  
纸箱测量 : 1955 6121 008060

## 茱蒂丝牛奶味马里饼 2.6公斤

包装尺寸 : 2.6公斤/ 桶装  
产品条形码 : 955 6121 034130  
纸箱测量 : -

